

ewm R cÖZte`b 2015-2016



evsj v`k vPvb I Lv`" vkí Kiçcv`ikb

GgAvBGm vefvM

vPvbvkí Feb, 3 v`j Kkv ewYvR`K Gj vKv, XvKv-1000

www.bsfic.gov.bd email: cbsfic@gmail.com

gÿeÜ

evsjv`k iPub l Lv` kÍ Kiçv`k Gi 2015-2016 A_eQ`i evlR cÄZte`b msukó mKtj i mnthwMZvq cKvkZ nj | 2015-2016 mvtj i A_`omZK MvZavvq msukó Z_` I Dciv` e`kIY I weifbæ KgRv`Üi ek` eeiY G cÄZte`tb mibtevkZ ntq`Q|

বাংলাদেশ স্বাধীনতার পর রাষ্ট্রপতির ২৭(১৯৭২ সালের ২৭ নম্বর আদেশ) নম্বর আদেশক্রমে গঠিত বাংলাদেশ সুগার াgjm Kiçv`k Ges evsjv`k dW A`vÜ G`ij vBW BÜv`R Kiçv`k bvgK Kiçv`k `Wj GKxfZ Kti 1976 mvtj i 1 RjvB nZ ivóçwZi 25 bs Avt` ketj (mstkwaz) evsjv`k mYvi A`vÜ dW BÜv`R Kiçv`k ev weGmGdAvBum MvZ nq| 2015-2016 mvtj 15uU iPubKj, 1uU Bw`mbqwis KviLvbr I 3uU emYwR`K cÄZóvb vbtq Kiçv`k Gi KgRv`Ü Ae`vnZ Avt`Q| GQovov, tKi " A`vÜ tKv`cvb (evsjv`k) ij wgt`UW Gi mvt` GKuU wWv`-j wvi cvU I GKuU %Re mvi KviLvbr itq`Q|

evsjv`k iPub l Lv` kÍ Kiçv`k Gi cÄvb Drcv`Z cY` iPub| iPub Drcv`tbi Kivvgj AvL| Avt`Li dj b Ges GtZ mYvi ditgkb eüjvstk Avenl qvi Dci wbf`kxj | weifbæcÄZKj Zv mt`Ej| 2015-2016 gvovB tgsm`g Kiçv`k Gi Aaxb 15uU iPubKtj 9 j ` 63 nrvvi 835 tg. Ub AvL gvovB Kti 6.04% iPub AvniY nvti 58 nrvvi 219 tg. Ub iPub Drcv`Z nq| GQovov Avt`vP` eQ`i tKi " i wWv`-j wvi BDvb`U 47.50 j ` cÄ d wj Uvi w`úwU I A`vj tKv`j Drcv`b-j `gv`vi meci`Z 42.08 j ` cÄ d wj Uvi w`úwU I A`vj tKv`j Drcv`Z ntq`Q, hv j `gv`vi 89%| ZvQovov Drcv`Z w`úwU t`_tK 7.70 j ` cÄ d wj Uvi dtib wj Kvi Drcv`Z ntq`Q|

2015-২০১৬ সালে ১ লক্ষ ৩৩ হাজার ৮৯৪.৬৭ মে. টন চিনি বিক্রয় হয়েছে। সুষ্ঠু বিক্রয় কর্মসূচীর মাধ্যমে চিনি বিক্রয়ের ফলে এবছর দেশে চিনির মূল্য ও সরবরাহ স্থিতিশীল থাকে।

2015-2016 mij chS- cÄxfZ tj vKmv`tbi cwi gvY 4 nrvvi 95.79 tKvU UvKv| iPubi Drcv`b LiP tevk nl qvi Kvi`Y eZg`v`b iPubKj mgn` tj vKmv`tbi m`yxb n`Q| Avt`vP` mgq chS- cÄE mef`gU ié I Kti cwi gvY 3 nrvvi 535.38 tKvU UvKv| G eQi cÄE ié I Kti cwi gvY 8 nrvvi 659.67 j ` UvKv|

2003-2004 gvovB tgsm`g nZ wgt` , YMZ gvbm`úbæAvL cÄv`i j`j` AvLPv`l` i eZg`v`b Avt`Li g`j` i I ci iPub AvniY nvi 8% Gi Dta`9% chS- cÄZ 0.10% epx`i Rb` cÄZ tg:Ub AwZwi ³ 8.03 UvKv Ges 9% Gi Dta`10% chS- cÄZ 0.10% epx`i Rb` cÄZ tg:Ub AwZwi ³ 10.71 UvKv nvti gvovB tgsm`g tKt`l w`c`gqvg gj` cÄv`tbi e`e`v` tbqv nq, hv Avt`vP` tgsm`gI envj _v`K| Avt`vP` eQi Avt`Li gj` cwi`tkva eve` 267.90 tKvU UvKv I Kul.FY eve` AvLPv`l` i 53.19 tKvU UvKv cÄvb Kiv ntq`Q|

t`tki wZxq cÄvb A`Rix dmj AvL P`tli gva`tg evsjv`t`ki DÈi I `w`jY cWögv`Ätj i cÄq 50 j ` tj vK RmeKv i be`h Kti | ZvQovov, Kul.wf`w`EK iPubk`i`K tK`^`Kti MÖgxY Gj vKvq iv`-vNvU, we`yr, e`vsK, nrvU-erRvi, Ab`vb` e`emv-emYR`tK`^`I w`jYv cÄZóvbm`n weifbæAeKvVvtg`MZ Dbq`b w`b w`b epx` cvt`Q| GQovov iPubi DcRvZ iPub`o, Avt`Li tQveov BZ`w` Kivvgj wntm`te e`envi Kti I KivZcq w`k` KviLvbr Mto D`v`Q, hvi gva`tg cÄq 10 j ` tj v`Kv RmeKv i be`h nq| GtZ MÖgxY A`_`wZi w`fZ m`yp n`Q Ges `w`i`^` we`g`v`P`b D`j L`thv`M` fvgKv ivL`Q|

cwi`tkt`l, iPubk`i`i Dbq`tb KZ`e`j KZ`R MpxZ D``vM I c`t`j`cmgn` h`_vh`f`te ev`-evq`tbi Rb` msukó mKtj i Avš`-w`K mnthwMZv Kvgbv KivQ Ges Kiçv`k`tbi AM`wZ I mvd`tj` w`k` gš`y`j`qmn` thme cÄZóvb w`K w`b`Rbv I mnthwMZv cÄvb KivQ Zv`i meivB`K Avš`-w`K Awf`ev`b Rvbw`Q| w`k`l`f`te ab`ev` Rvbw`Q w`j` mg`tni me`-t`i KgRZ`k`gK-KgPvix Ges eÜz`Zg AvLPv`l` i, hv`i miv`š`j` Z cÄv`tm Kiçv`k`b Gi mvd`tj` i aviv`K A`j`b`v`L`te|

(G tK Gg t` tj vqvi tv`tmb GdvmGgG)
fvi cÄB` tPqvi g`vb

ৱেইয়	চপ্ৰস
1/ cwi Pvj KgEj x	1
2/ cwi Pvj KgEj xi cZte`b	
- ৱিবিবিক্ৰী i cwi ৱিবি	2
- ৱিবি Pmn`v	2
- BqzPvI	2
- BqzPvIi DcKiY ৱেZiY	3
- Bqz dj b	4
- ইক্ষুৰ ক্ৰয়মূল্য	5
- ইক্ষু সংগ্ৰহ কাৰ্যক্ৰম	6
- ৱিবিKj Gj vKvq thvMvthvM e'e`v	6
- Bqzcvienb	7
- উৎপাদন কাৰ্যক্ৰম	7-9
- বিক্ৰয় কাৰ্যক্ৰম	9-10
- Kiceg vF-tj vKmvb	10
- gj-ab KvVtgv I A_`ms`vb	10
- miKvvi tKvIvMvti cO'E`ie`I Ki	11
- KgPvix cKvmb I Rbkv ³	11
- Rbkv ³ Dbq b	12
- Drcv`b mnvqK gvj vgvj Avg`vb	12
- cAevmI R cwi Kí bv	12
- Drcv`Z cY`i gRy	12
- 2015-2016 A_`eQti i Drcv`b	13
- AvvI R ৱেtkIY	13
3/ msthvRbx , "Q	14-37
4/ ৱেই স্থায়ীকৰণ কাৰ্যক্ৰম	38
5/ cwi Pvj KgEj x I m`i `Bti i ৱেfvMmgn	39
6/ Kivtvtikvbi kví I evvIvR`K cOZôvbmgn	40

evsj vř`k vPvb I Lv`" vki Kivřivřikb
 cwi Pvj KgŪj x
 2015-2016

tPqvi g`vb (fvi cřB)	1. Rbve G.tK.Gg.t`řj vqvi tnvřmb 01-07-2015 nřZ 30-06-2016 chřř
cwi Pvj K (A_ř)	1.Rbve G.tK.Gg.t`řj vqvi tnvřmb 01-07-2015 nřZ 30-06-2016 chřř
cwi Pvj K (Drcv`b I cřKřkj)	1.Rbve cřKř. vřte`bv_ mi Kvi 19-07-2015 nřZ 30-12-2015 chřř 2. Rbve G Gm Gg Ave`vi tnvřmb 17-02-2016 nřZ 30-06-2016 chřř
cwi Pvj K (cwi Křivř I Dbřb)	1. Rbve vřKřk Př`amřivř 01-07-2015 nřZ 30-06-2016 chřř
cwi Pvj K (evřYivřK)	1. Rbve dvi aK Avřřg` 23-07-2014 nřZ 04-01-2016 chřř 2. Rbve gxi RŪi řj Bmj vg 17-02-2016 nřZ 30-06-2016 chřř
cwi Pvj K(BřřZDbřY I Mřel Yv)	1. Rbve řgřt AvřřRřj i ngřb 01-07-2015 nřZ 20-12-2015 chřř 2. Rbve řgřivřř nřveřj i ngřb 21-12-2015 nřZ 30-06-2016 chřř
mřPe	1. Rbve G Gm Gg Ave`vi tnvřmb 01-07-2015 nřZ 17-02-2016 chřř 2. Rbve řgřivřř křgmřj Kexi 17-02-2016 nřZ 30-06-2016 chřř

স্বাস্থ্য সেবা

স্বাস্থ্য সেবা বিভাগে স্বাস্থ্য সেবা কর্মসূচির কার্যক্রমের বিবরণ সম্বলিত ২০১৫-২০১৬ আর্থিক বছরে স্বাস্থ্য সেবা বিভাগের কার্যক্রমের বিবরণ

স্বাস্থ্য সেবা বিভাগ

স্বাস্থ্য সেবা বিভাগের কার্যক্রমের বিবরণ (২০১৫-২০১৬ আর্থিক বছরে) নম্বর আদেশক্রমে গঠিত বাংলাদেশ সুপ্রিম কোর্টের কার্যক্রমের বিবরণ (২০১৫-২০১৬ আর্থিক বছরে) নম্বর আদেশক্রমে গঠিত বাংলাদেশ সুপ্রিম কোর্টের কার্যক্রমের বিবরণ

২০১৫-২০১৬ আর্থিক বছরে সম্পাদিত কার্যক্রমের সংক্ষিপ্ত বিবরণী নিম্নে উপস্থাপন করা হল :

স্বাস্থ্য সেবা বিভাগের কার্যক্রমের সংক্ষিপ্ত বিবরণী

FAO স্বাস্থ্য সেবা কর্মসূচির কার্যক্রমের বিবরণ (২০১৫-২০১৬ আর্থিক বছরে) নম্বর আদেশক্রমে গঠিত বাংলাদেশ সুপ্রিম কোর্টের কার্যক্রমের বিবরণ

স্বাস্থ্য সেবা

স্বাস্থ্য সেবা বিভাগের কার্যক্রমের বিবরণ (২০১৫-২০১৬ আর্থিক বছরে) নম্বর আদেশক্রমে গঠিত বাংলাদেশ সুপ্রিম কোর্টের কার্যক্রমের বিবরণ

Bŋi dj b

ŋPŋbKj Gj vKvq ŋPŋbKj mgŋni ZĒyeaŋtb cĀZ eQi 2.10 t_ŋK 2.45 j ŋŋ GKŋ RŋgtZ Bŋŋŋl Kiv nZ| GKŋ cĀZ dj b Mŋto 19.00 tg. Ub ŋŋŋŋte D³ cŋi gvY RŋgtZ 40.00 t_ŋK 47.00 j ŋŋ tg.Ub BŋŋzDrcv`b Z nZ| Gi gŋa` 25.00 t_ŋK 28.00 j ŋŋ tg.Ub BŋŋzPŋbKŋj gvovBŋŋqi Rb` cvl qv thZ| AeiKó Bŋŋz, o cĀŋZ, exR হিসেবে ও অন্যান্য কাজে ব্যবহার করা হত। কিন্তু বর্তমানে ইক্ষু আবাদ ক্রমশ হ্রাস পাওয়ায় ইক্ষু মাড়াইও হ্রাস পাচ্ছে।

2015-2016 mij mn ŋeMz 10 eQi ŋgj tRvŋb tgvU BŋŋzDrcv`b, GKŋ cĀZ dj b, ŋPŋbKŋj AvL mieivn (bb-ŋgj tRvŋb t_ŋK msMŋxZ Bŋŋŋn), ŋ o cĀŋZ e`envi, exR ŋŋŋŋte e`envi, Ab`vb` KivR e`envimn tgvU WvBfvŋ kb ŋbŋŋŋc:

gvovB tgŋmg	Bŋŋŋl (ceĒZŋ ⁶ eQi tiŋcYKZ) (GKŋ)	tgvU Bŋŋz Drcv`b (tg.Ub)	GKŋ cĀZ dj b (tg.Ub)	ŋPŋbKŋj mieivn (tg.Ub)	ŋ o cĀŋZ e`envi (tg.Ub)	exR `ZiŋZ e`envi (tg.Ub)	Ab`vb` KivR e`envi (tg.Ub)	tgvU WvBfvŋ kb (tg.Ub)
2006-2007	206134	4122224	20	2335357	1121463	354762	325405	1801630
2007-2008	217095	4051137	19	2287528	1116336	301164	374916	1763609
2008-2009	194487	3038472	16	1184109	1268687	211219	374457	1854363
2009-2010	127692	2377556	19	866573	1086353	267167	157463	1510983
2010-2011	161429	3040224	19	1581907	880309	242768	335240	1458317
2011-2012	157769	2865578	18	1047453	1286986	282906	248233	1818125
2012-2013	159673	3062840	19	1562731	967527	298266	234314	1500107
2013-2014	174006	3262467	19	1817272	918895	230536	295764	1445195
2014-2015	154953	2656768	17	1215422	948864	184339	299143	2647768
2015-2016	129473	2101008	16	964228	737469	156971	242340	2101008

cŋi "QbŋBŋŋxR

cŋi "Qbŋl tiŋMgŋ BŋŋŋxR Drcv`b ŋ iazcYŋ⁶fvŋKv cvj b Kŋi| BŋŋŋxRŋŋK tiŋMgŋ Kivi Rb` ŋeŋfbŋe চিনিকলে হট ওয়াটার ট্রিটমেন্ট এর পাশাপাশি ময়েস্ট হট এয়ার ট্রিটমেন্ট পদ্ধতির সাহায্যেও বীজ শোধনের কার্যক্রম চালু AvŋQ| cŋi "QbŋBŋŋxR e`enviŋi gva`tg Bŋŋŋ dj b 25%-30% eŋx cvq Ges ŋPŋb AvniY nvi I eŋx cvq| cŋŋqvRbŋq A_ŋ⁶ Rbej, hŋbevnb, hŋŋcŋZ I mi`Avg, cŋŋŋŋY BZ`ŋŋ bv ŋvKvq ŋPŋbKj ŋŋ chŋŋ cŋi "QbŋBŋŋxR Drcv`b I mieivn KiŋZ cŋi bv| dtj GK ZZxqvsk cŋi "QbŋxR I emK `ŋ ZZxqvsk mŋaviY exR e`envi Kiv nq| mKj ŋPŋbKj Gj vKvq cŋi "QbŋBŋŋxR e`envi eŋx Kŋi Bŋŋŋ dj b, mieivn I ŋPŋb AvniY nvi eŋx i tPóv Ae`vnZ AvŋQ|

Bŋŋi RvZ mŋU

ŋPŋbi Drcv`b eŋxŋZ AvŋK ŋPŋbhŋ, D`P dj bKxj I tiŋMgŋ BŋŋŋRvZ e`envi AZ`ŋŋ iazcYŋ⁶ eZŋŋtb ŋPŋbKj I ŋPŋbKj emŋfZ Gj vKvq Dbŋz RvŋZi AvŋLi hŋŋ ó Afve iŋŋQ| eisj vŋ`k BŋŋŋMŋel Yv Bŋw=ŋUDU KZŋ. Aegŋ RvZ ŋŋ i dj b I ŋPŋb AvniŋYi cŋi gvY Avkŋbŋŋc bq| Zŋe bZb BŋŋŋRvZ D`ŋŋeb ŋvŋv cŋŋŋb RvZ ŋŋ i cĀZ`ŋcŋbi cŋŋPóv Pj ŋQ|

Bŋŋi gj` ŋbaŋŋY

eisj vŋ`k miKvi Bŋŋŋ gj` ŋbaŋŋY Kŋi Ges ŋPŋbKj ŋŋ KŋiKŋ` i ŋbKU t_ŋK D³ ŋbaŋŋi Z gŋŋ` ইক্ষু ক্রয় করে থাকে। ১৯৮৪-৪৫ A_ŋeQi miKvi ŋbaŋŋi Z cĀZ tg:Ub Bŋŋŋ gj` ŋgj mŋMŋU 522.44 UvKv Ges emŋ tKŋ`² 509.05 UvKv ŋbaŋŋ Y Kŋi| cieZŋZ AvŋLi gj` Ab`vb` dŋŋŋ i mŋŋ_ mŋvĀm` ivLŋZ mgq mgq gj` eŋx Kiv nq| 2015-2016 gvovB tgŋŋŋ Bŋŋŋ gj` cĀZ tg:Ub emŋ tKŋ`² 2684 UvKv Ges ŋgj mŋMŋU 2750 UvKv aŋŋ⁶ Kiv nq|

1985-86 মজ ত_#K 2015-২০১৬ সাল পর্যন্ত প্রতি মে.টন ইস্কু ক্রয় মূল্যের পরিসংখ্যান নিম্নরূপ:

eQi	cŁZ tg.Ub B¶jz gj` (UvKv)	
	¶gj m¶MU	emnt tK`
1985-1986	629.61	616.22
1986-1987	656.40	643.01
1987-1988	736.78	723.38
1988-1989	897.53	884.14
1989-1990	951.12 (04-04-89 t_#K)	937.72
1989-1990	1004.70 (25-09-89 t_#K)	991.30
1989-1990	1004.70 (01-02-90 t_#K)	991.30
1999-2000	1004.70	991.30
2000-2001	1111.87	1098.47
2001-2002	1111.87	1098.47
2002-2003	1111.87	1098.47
2003-2004	1111.87	1098.47
2004-2005	1178.85	1152.06
2005-2006	1286.02	1259.22
2006-2007	1366.39	1339.60
2007-2008	1433.37	1393.18
2008-2009	1607.52	1567.33
2009-2010	1768.27	1728.08
2010-2011	2223.74	2170.15
2011-2012	2223.74	2170.15
2012-2013	2500.00	2440.00
2013-2014	2500.00	2440.00
2014-2015	2500.00	2440.00
2015-2016	2750.00	2684.00

bmZgv¶bi AvL Drcv` ¶b cØYv` bv cØvb

2003-2004 gvovB tgšmg n†Z ¶gtj ½ YMZ gv b m¶úbæB¶jz cØBi j†¶¶ B¶jzPv¶¶†` i†K eZ¶ub gj`i Dci ¶Pib AvniY nvi 8% Gi D†a¶¶9% chš¶ cŁZ 0.10% e¶x i Rb` cŁZ tg.U¶b AvZwi ³ 8.03 UvKv Ges 9% Gi D†a¶¶10% chš¶ cŁZ tg.U¶b 0.10% e¶x i Rb` cŁZ tg.U¶b AvZwi ³ 10.71 UvKv cØYv` bv ¶n¶mte gvovB tgšmg tk†¶¶ ¶cŁgqvg gj` cØv¶bi e`e`v tbqv nq hv Av†j ¶P` tgšm¶g¶ enij _v†K|

gj` mst¶hvRb Ki (f`vU) miKvi KZR. 2001-২০০২ অর্থ বছরে প্রতি মে.টন চিনির উপর আরোপিত বিক্রয় কর 2420.00 UvKv enij _v†K| 08-06-2002 ZwiL n†Z ¶Pib Avg`v¶b Aeva Kivi tcØ¶¶†Z ¶PibKj ½ ¶j temiKv¶¶ Lv†Z Avg`v¶bKZ.¶Pibi m¶খে প্রতিযোগিতা মূল্যে চিনি বিক্রয়ের সুবিধার্থে চিনির উৎপাদন ব্যয়হ্রাসের নিমিত্ত ০১-07-02 ZwiL n†Z ¶Pib†Z cŁZ tg:Ub-G cØ`q f`vU 2420.00 UvKv miKvi KZR.m¶ú¶¶c cŁZ`v¶vi Kiv nq hv A`¶ve¶a enij Av†Q|

weGmAvi AvB tj wf

BZtcfe^{evsj vt`k} B^qz^mteI Yv B^uo^uUD^t এর গবেষণা লেভি হিসেবে প্রতি মে.টন চিনি বিক্রয়ের উপর ক্রেতাদের ^{ubKU n^tZ 53.50 UvKv n^vi M^teI Yv tj wf Av`vq Kiv nZ| G^tq^tI I ^uP^ubi Dr^cv`b e`q n^vt^mi ^ubu^gE 01-07-2002} তারিখ হতে চিনি বিক্রয়ের উপর ক্রেতাদের নিকট হতে নির্ধারিত হারে টনপ্রতি গবেষণা লেভিও প্রত্যাহার করা হয়েছে ^{hv A`veva enij Av^tQ|}

ইক্ষু সংগ্রহ কার্যক্রম

B^qz^govB tg^smg iⁱai c^te^gv^VK^gx^oI B^qz^mu^hviY K^gR^Zq`i mg^stq c^uZ^u B^qz^Rug R^wi c K^ti m^vte` B^qz^dj b I g^vovB^tqⁱ R^b B^qz^cu^uBi c^uZ^te`b`Zix Kiv nq| ^uP^ubK^j ^uij tZ`^u bK B^qz^govB ^qg^Zvi D^ci ^ufi^uE K^ti`^u bK B^u ক্ষু ক্রয় কর্মসূচি প্রণয়ন করা হয়। দৈনিক কর্মসূচি অনুযায়ী পূর্জি বিতরণের মাধ্যমে মিলসগেট ও বহিঃকেন্দ্র হতে চিনিকল কর্তৃপক্ষ সরাসরি ইক্ষুচাষীদের নিকট হতে ইক্ষু ক্রয় করে মাড়াই করে থাকে। প্রতিটি ইক্ষু ক্রয় কেন্দ্রে সাধারণতঃ ৫ Rb t^uK 11 Rb B^qz^uml c^uZ^ubu^ua ^ubtq c^uR^qK^ugu^uU M^uWZ nq| c^uR^qM^ut^uRU c^uq^tbi mgq ^qZ^uP^uml, F^Yx P^uml, Av^uM^ug রোপা ও মুড়ি ইক্ষু চাষি ইত্যাদি বিষয় বিবেচনাপূর্বক অগ্রাধিকার প্রদান করা হয়ে থাকে। আর্থ ক্রয়ে স্বচ্ছতা আনয়নের জন্য 2009-10 g^vovB tg^smg cⁱx^qg^j-K^fvt^e B-পূর্জি কার্যক্রম শুরু করা হয়। পরবর্তীতে ২০১০-11 g^vovB tg^smg t^uK m^Kj ^ugt^j B-পূর্জি কার্যক্রম সুষ্ঠুভাবে বাস্তবায়ন হচ্ছে যা অব্যাহত আছে। তাছাড়া সুষ্ঠুভাবে ইক্ষু ক্রয়ের স্বার্থে ই-t^uM^ut^uRU K^gu^uP n^vt^Z t^bqv n^tq^tQ|

^uP^ubK^j G^j v^Kvq t^hv^ut^hv^ul e`e`v

t^utki ^uP^ubK^j ^utjv c^uZ^uš^ul A^uĀ^utj A^ew`Z ^uea^vq t^mL^vb^Kvi t^hv^ut^hv^ul e`e`v f^vj b^q| ^uP^ubK^j ^uij tZ ^ubK^ue^Zx^uG^j v^Kv t^uK ch^uš^u B^qz^v cvl q^vq c^uZ^uš^ul A^uĀ^uj t^uK B^qz^ms^ul^uh Kⁱt^Z nq| ^uP^ubK^j I B^qz^ms^ul^uh G^j v^Kvi g^ta` m^st^hv^uM^Kvix iv`^u N^uU b^v ^uv^Kvq A^tb^K G^j v^Kv t^uK B^qz^ms^ul^uh`^u j^un n^tq c^to| m^zi^vs ^uP^ubK^tj ch^uš^u I`^u š^u B^qz^u c^ui^en^b ^ubu^uo^Z Kⁱvi R^b m^st^hv^uM^Kvix iv`^u N^uU ^ubu^gŷ, t^gi^vg^Z, m^si ^qY I D^bq^tb ch^uš^u Av^L c^uu^uš^u ^ubu^uo^Z Kⁱte|

রাস্তাঘাট উন্নয়নের জন্য সরকারি অনুমোদনক্রমে চিনিকল কর্তৃপক্ষ ^{m^uM^uvi t^mm L^ut^Z A^u ^qms^ul^uh K^ti ^uvt^K|}

(1) ^{m^uM^uvi t^mm} : ^uP^ubK^j G^j v^Kvq K^uu^v iv`^u N^uU ^ubu^gŷ, t^gi^vg^Z I D^bq^tbi R^b B^qz^uml t^u ^ubK^ue^Zx^u প্রতিটন ইক্ষু বিক্রয়ের উপর ৩.২২ টাকা হারে সেস আদায় করা হয়। আলোচ্য বছরে উ³ L^ut^Z 31.13 j ^q U^vK^v t^mm Av`vq nq|

(2) ^{tⁱv^u t^uW^fj c^tg^u d^vu} : চিনি ক্রয়কারীদের নিকট হতে পূর্বে প্রতি মে:টনে ২৬৭.৯২ ট^vK^v n^vi A^u ^ums^ul^uh Kⁱv nZ| ^uP^ub Dr^cv`b e`q n^vt^mi ^ubu^gE ^uP^ubi f^vU I ^uweGmAvi AvB tj wfⁱ b^vq 01-07-02 তারিখ হতে রোড ডেভলপমেন্ট ফান্ডের টাকা চিনি ক্রয়কারীদের নিকট থেকে নির্ধারিত হারে কর্তন না করে D³ n^vi Av`vq^th^uM^u U^vK^v mg c^ui^gv^Y A^u ^umi^uK^v c^uo^vt^ubi ^um^xv^uš^ul t^bq hv Av^tj v^uP^u m^vt^j I enij ^uvt^K| c^uo^vb^KZ.D³ d^vu ^uo^viv ^uo^cj^x m^oK ^ubu^gŷ g^uĀ^uj^uo^u ^un^tm^te mi^uK^v K^ZR.g^tb^vY^xZ m^uM^uvi t^mm K^ugu^uUⁱ g^va^tg ^uP^ubK^j G^j v^Kvq c^vK^v iv`^u N^uU ^ubu^gŷ, t^gi^vg^Z, D^bq^tb I m^si ^qY Kⁱv nq| G K^ugu^uU ^ubu^ue^vY^u e^u ^uvt^u ^ue^tM^uŷ mg^stq M^uWZ nq :

- | | | |
|----|---|--|
| 1/ | th G ^j v ^K vq ^u P ^u bK ^j A ^e w`Z t ^m G ^j v ^K vi g ^v bb ^x q g ^s x/c ^u Z ^u g ^s x/ m ^s m` m`m`/t ^R j v c ^u i I` t ^P q ^v i g ^v b/mi ^u K ^v g ^t b ^v x ^Z c ^u Z ^u bu ^u a | t ^P q ^v i g ^v b
m`m` |
| 2/ | t ^u W ^c u ^u K ^u g ^k b ^v i | m`m` |
| 3/ | ^u P ^u bK ^t j i e`e`v ^c b ^v c ^u i P ^v j K | m`m`-m ^u P ^e |
| 4/ | ^u P ^u bK ^t j i g ⁿ v ^e e`v ^c K(K ^u l.) | m`m` |
| 5/ | t ^R j v K ^u l. A ^u nd ^m vi | m`m` |
| 6/ | ^u b ^e ŷ ^x c ^u K ^u š ^k j x, G ^j , ^u R, B, ^u W | m`m` |
| 7/ | D ^c t ^R j v ^u b ^e ŷ ^x A ^u nd ^m vi | m`m` |
| 8/ | ^u P ^u bK ^t j i c ^u K ^u š ^k j x(c ^v j) | m`m` |
| 9/ | ^u B ^r b B ^q z ^u ml c ^u Z ^u bu ^u a | m`m` |

2015-2016 g^vovB tg^smg^ul D^ctⁱv³ e`e`v Kⁱv^uRⁱ ^uvt^K|

2013-2014 t_#K 2015-2016 mij chšI wPwbKj GjvKiv mNvi tmm I tiwW tWfj ctgU Ges c j x moK wbgP dVU KigU KZŕ iv~iNvU wbgP I tgi vgtZi weeiY w b#fc:

(wKtj w gUiti)

mo#Ki eYŕ	2013-2014		2014-2015		2015-2016	
	bZb wbgP	tgi vgtZ	bZb wbgP	tgi vgtZ	bZb wbgP	tgi vgtZ
civKi moK	81.75	226.96	44.65	433.92	46.639	192.35
AvavcivKi moK	34.285	153.14	1961.9	939.52	55.632	604.95
Kiv moK	205	2430.4	1746	2117.5	88.728	1891.46

Bŕzcvienb

Bŕzcvienb Bti Rb" mgwi Kiv Z I m b q u š Z Bŕzcvienb e e ~ v Aciv nhŕ BŕzKZŕbi ci `kZ gvovB Ki#Z civtj AvL ZQifc/AcPq Kg nq I wPwb AvniY nvi epx civq| ZvB wPwbKj mgn h_v m#e w b R ~ ^ U ŕ K, U ŕ ± i I tUBj vti gva t g Bŕzcvienb Kti ~ tK| A#B mgq w b R ~ ^ h v b e v n t b r স্বল্পতাহেতু কোন কোন মিলে দূরবর্তী ক্রয় tK`^ n t Z f v o v K i v c i v e n b Ø v i v B ŕ z c v i e n b K i v n q | G Q v o v B ŕ z c v i e n b M Y M i a i M m o G e s g i n t i M m o i g v a t g I ক্রয় কেন্দ্রে ইক্ষু সরবরাহ করে থাকে।

2015-2016 gvovB t g ŕ m t g B ŕ z c v i e n t b i R b " w g j m g t n i w b R ~ ^ h v b e v n t b i m s L ~ v w b # f c :

hvtbi bvg	cŕB msL ~ v		
	mPj	APj	tgvU
1 UŕK	97	32	129
2 Uŕ±i	705	287	992
3 tUBj im	2673	725	3398

উৎপাদন কার্যক্রম

Ki#cvtik#bi w b q ŕ y v a x b w k i c ŕ z o v b m g t n e Z ŕ v t b c ŕ v b c Y " w t m t e w P w b Q v o v I w ~ u i i U, A ~ v j t K i n j G e s w P w b K t j i h ŕ ŕ y s k D r c v ~ Z n q | G Q v o v w P w b i D c R v Z w t m t e w P U v ~ o, t Q v e o v I t c ŕ h g w D r c b e n q | 2015-2016 অর্থ বছরে পর্যায়ভিত্তিক উৎপাদন কার্যক্রম নিম্নে সন্নিবেশিত করা হল:

wPwb

2015-2016 A_#eQti Ki#cvtik#bi 15wU wPwbKtj Drcv`b KgRvU Pvj_y_vtK| 15wU wPwbKtj i ~ w b K Bŕzcvienb ŕlgZv 21 nvrvi 44 t g t U b w t m t e 125 w ~ t b Bŕzcvienb 26 j ŕ 30 nvrvi 500 t g . U b G e s M t o 8% wPwb AvniY nvti tgvU Drcv`b ŕlgZv 2 j ŕ 10 nvrvi 440 t g . U b |

2015-2016 gvovB tğšmğ 16 j ħ tg.Ub BġzgvovB Kġi Mto 7.58% wPwb AvniY nřti 1 j ħ 21 nřRvi 260 tg.Ub wPwb Drcv`b i j ħ ġvřv avhKiv nq| 15wU wPwbKġj j ħ ħvřvi veciřZ 9 j ħ 63 nřRvi 835 tg.Ub BġzgvovB Kġi Mto 6.04% wPwb AvniY nřti tğU 58 nřRvi 219 tg.Ub wPwb Drcv`b Z nq|

2002-2003 mġj nřZ 2015-2016 mġj chřř tğU AvL gvovB w`em, AvL gvovB, wPwb Drcv`b I wPwb AvniY nřti i j ħ ħvřv I cKZ.ARĔ w`w`řct

gvovB tğšmğ	gvovB w`em		BġzgvovB (tğ.Ub)		wPwb Drcv`b (tğ.Ub)		Mo wPwb AvniY nřti (%)	
	j ħ ħvřv	cKZ.ARĔ	j ħ ħvřv	cKZ.ARĔ	j ħ ħvřv	cKZ.ARĔ	j ħ ħvřv	cKZ.ARĔ
2002-2003	2085	2168	2645000	2633391	205000	177399	7.75	6.73
2003-2004	1842	1352	2385000	1642510	180000	119146	7.55	7.26
2004-2005	1713	1155	2277000	1414599	177600	106645	7.80	7.53
2005-2006	1480	1483	1772160	1853179	140000	133283	7.90	7.19
2006-2007	1608	1857	2337022	2324752	166632	164996	7.13	7.10
2007-2008	1718	1874	2295000	2287528	174021	163843.8	7.58	7.16
2008-2009	1715	1021	2272000	1184109	173100	79921.80	7.62	6.75
2009-2010	1041	739	1330000	866573	101525	62203.40	7.63	7.17
2010-2011	1241	1308	1581000	1581857	118925	100962.40	7.52	6.38
2011-2012	1367	920	1795000	1047501	135376	69346.80	7.54	6.62
2012-2013	1326	1269	1745000	1562351	129075	107123	7.39	6.85
2013-2014	1395	1620	1860000	1818837.81	138150	128268.20	7.43	7.06
2014-2015	1266	1124	1690000	1214752	127055	77450.05	7.52	6.37
2015-2016	1213	883	1600000	963835	121260	58219	7.58	6.04

wPuv, o , tQveov I tčġwW

wPuv, o , tQveov I tčġwW wPwbKġi i cġvb DcRvZ `ġ`| 2015-2016 mġj Kiřviři kġbi Aaxb`wPwbKġj wġj 36 nřRvi 392 tg.Ub wPuv, o , 3 j ħ 36 nřRvi 239.85 tg.Ub tQveov Ges cġq 28 nřRvi 900 tg.Ub tčġwW Drcv`b Kġi |

Bwġvqwmis `ġ`w

Kwġq Aew`Z ti bDBK, hřĀkġi A`vŪ tKv`v`v`v`v (weM) wġj . wPwbKġj wġj i hřřsk cřZ Kġi | 2015-2016 mġj D³ Kvi LibvřZ 1132.71 tg.Ub Bwġvqwmis `ġ`w Drcv`b Z nq hv MZ eQti i Drcv`b 1057.67 tg.Uřbi Zřbvq 7.1 % teřk |

ৱ'úwíU I A'vj tKvnj

Avtj vP" eQti tKiæ GÜ tKvúmb (evsj vt`k) wj. `kØv, PqWw/2v 42.08 j 9| cØ d wj Uvi w'úwíU I A'vj tKvnj Drcv`b Kti hv MZ eQti i Drcv`b 47.18 j 9| cØ d wj Uvti i Zjzbvq 10.81% Kg| ZvQvov dtib wj Kvi Drcw`Z nq 7.70 j 9| cØ d wj Uvi hv MZ eQti i Drcv`b 8.97 j 9| cØ d wj Uvti i Zjzbvq 14.16% Kg|

2010-2011 mvj t_K 2015-2016 mvj chšmgŋq Ab`vb` cŋY`i Drcv`b cwi msL`vb w`b`c:

cŋY`i bvg	GKK	Drcv`b						wMZ eQti i Zjzbvq 2015-2016 mvj (-) nwm /(+) ewx`i nvi
		2010-2011	2011-2012	2012-2013	2013-2014	2014-2015	2015-2016	
w'úwíU I Gj tKvnj	j 9 cØ d wj Uvi	47.50	52.52	50.65	46.86	47.18	42.08	(-) 10.81
dtib wj Kvi	j 9 cØ d wj Uvi	6.93	8.29	9.92	9.11	8.97	7.70	(-) 14.16
BwAwbqwi s`è`w`	tg.Ub	923.27	1020.96	964.94	1055.26	1057.67	1132.71	(+) 7.1

বিক্রয় কার্যক্রম

(K) ৱPvb

Af`šl`Y evRvi w`wZkxj ivLvi স্বার্থে চিনিকলসমূহের উৎপাদিত চিনি বাংলাদেশ সরকারের চিনি বিক্রয়, wewj /e)Ub bnxZgvj v Abjvqx wbtgv³ খাতসমূহে বিক্রয় করা হয়।

- 1/ gwmmK eivt'i wfwEz tnvj tmj wWj vi/tRj v/DctRj v chŋqi wWj vt'i i gva`tg tLjv evRvti ৱPvb weCYb Kiv nq|
- 2/ gwmmK eivt'i wfwEz চিনি ব্যবহারকারী স্বয়ংক্রিয় বৃহৎ শিল্প প্রতিষ্ঠান ও ক্ষুদ্র শিল্প প্রতিষ্ঠানে চিনিকল থেকে চিনি বিক্রয় করা হয়।
- ৩। সংরক্ষিত খাত অর্থাৎ সেনা, নৌ, পুলিশ, বিজিবি ও ক্যাডেট কলেজ এর অনুকূলে চিনি বিক্রয় করা হয়।
- 4/ cØZ 1.11 tg: Ub Bŋ|znievtni weci xz 12 tKwR ৱPvb w`w`Ø gŋj` Bŋ|চাষিদের নিকট বিক্রয় করা হয়।
- 5/ চিনিকলের শ্রমিক, কর্মচারী ও কর্মকর্তাদের নিকট মাসিক ৪ কেজি হারে সরকারি নির্ধারিত মূল্যে চিনি বিক্রয় করা nq|

(L) DcRvZ `è`w`

wPuv_o`kØvi tKiæ wWv=jwmtz KxRvgj wntmte e`eüZ nq| ৱPvbKj mgŋn Drcw`Z D×E.DcRvZ চটাগুড় স্থানীয় ব্যবসায়ী, বেসরকারি ডিস্টিলারি কারখানা ও রপ্তানিকারকদের নিকট টেন্ডারের মাধ্যমে বিক্রয় করা হয়। অন্য উপজাত ইক্ষুর ছোবড়া ও প্রেসমাড এর সিংহভাগ যথাক্রমে চিনিকলের বয়লারে জ্বালানি হিসেবে এবং আখের জমিতে জৈবসার হিসেবে ব্যবহৃত হয়। উদ্ধৃত ছোবড়া ও প্রেসমাড নিয়মানুযায়ী বিক্রয় Kiv nq|

আলোচ্য অর্থ বছরে করপোরেশনের নিয়ন্ত্রণাধীন শিল্প প্রতিষ্ঠানসমূহে উৎপাদিত পণ্য বিক্রয়লব্ধ অর্থের পরিমাণ দাঁড়ায় ৮৩ হাজার ৩৬৮.২২ লক্ষ টাকা যা বিগত বছরের বিক্রয়লব্ধ আয় ৬৮ হাজার ৪৭১.৩৯ লক্ষ টাকার ২২% বেশি। এ বিক্রয়লব্ধ অর্থের মধ্যে চিনি ও চিটাগুড় বাবদ (৫৫৬৬২.৩২ + ৭০৭১.৬০) বা 62 nVRvi 733.92 j 9| UvKv Ges রেনউইক, যজ্ঞেশ্বর অ্যান্ড কোম্পানি (বিডি) লি. এর ইঞ্জিনিয়ারিং দ্রব্যাদির বিক্রয় বাবদ ১ হাজার ৪৪৪.৫৮ লক্ষ টাকা Ašfŋ আছে। এছাড়া উৎপাদিত স্পিরিট, অ্যালকোহল ও ফরেন লিকারের গ্রস বিক্রয় মূল্য ১৯ হাজার ১৮৯.৭২ লক্ষ টাকা Ašfŋ আছে। মিলভিত্তিক পণ্যের বিক্রয় msthvRbx ŌSŌ tZ t`Lvbtv nj |

2012-2013 t_k 2015-2016 সালের উৎপাদিত পণ্য বিক্রয়ের তুলনামূলক চিত্র নিম্নরূপ :

cY'i bvg	GKK	2012-2013	2013-2014	2014-2015	2015-2016	2014-2015 mtj i Zjbvq 2015-2016 mtj (-) nm / (+) exi nvi
uPmb	tg. Ub	53720.92	61063.35	114031.67	133894.67	(+) 17.42
uPuv_o	tg. Ub	65057.46	70932.44	50483.90	43145.44	(-) 14.54
w_uwi U, A'vj tKvj	j q c' d wj Uvi	38.01	36.38	35.06	35.49	(+) 1.23
d'i b wj Kvi	j q c' d wj Uvi	9.63	8.96	8.76	7.79	(-) 11.07
BwAmbqwi s`e`w`	tg. Ub	1224.93	652.48	1210.33	1179.17	(-) 2.57

j vf/(tj vKmb)

2010-2011 mij ntZ 2015-2016 mij chS'LvZl qvix Ki DEi j vf/(tj vKmb) Gi Zjbvqj-K uP' mbtqmc'okZ nj :

j q UvKvq
() = tj vKmb

LvZi bvg	2010-2011	2011-2012	2012-2013	2013-2014	2014-2015	2015-2016	2015-2016 chS- cAFZ j vf/(tj vKmb)
K) uPmb*	(19106.08)	(31154.01)	(31466.96)	(57494.87)	(54068.49)	(52775.39)	(409510.91)
L) Kwi Mix cZovb	109.92	112.33	115.31	111.55	61.67	61.72	(916.15)
M) ewYwR'K cZovb	60.68	80.17	99.35	96.07	103.05	125.07	848.37
tgU	(18935.93)	(30961.51)	(31252.30)	(57287.25)	(53903.7)	(52588.60)	(409578.69)

* mnthvMx ik' wlv-j wi I JIa Kvi Lvbi j vf/qwZ AS'F' AvQ/

gj ab Kwvtgv I A_@ms`vb

2010-2011 mij ntZ 2015-2016 mij chS'Ki tctik'tbi Aaxb ik' cZovbmg'ni gj-ab Kwvtgv I A_@ms`vbi Zjbvqj-K uP' mbtqmc'ct (j q UvKvq)

weiy	30tk Rb					
	2010-2011	2011-2012	2012-2013	2013-2014	2014-2015	2015-2016
m'u`						
vqx m'u`	9053.64	9354.08	9964.73	10012.94	10078.92	11429.49
Pj wZ m'u`	68083.71	78516.09	120369.94	120378.90	103225.19	99821.26
tgU m'u`	77137.35	87870.17	130334.67	130391.84	113304.11	111250.75
ev` Pj wZ` vq	195044.75	238720.26	324599.08	386900.33	417884.82	473179.71
bxU m'u` / wbtqwmRZ gj-ab	(117907.40)	(150850.09)	(194264.41)	(256508.49)	(304580.71)	(361928.96)
A_@ms`vb :						
BKBU	(155471.24)	(186785.19)	(229965.92)	(292042.77)	(340617.87)	(398819.55)
xN@gqv` x FY	37563.84	35935.10	35701.51	35534.29	36037.16	36890.59
tgU :	(117907.40)	(150850.09)	(194264.41)	(256508.48)	(304580.71)	(361928.96)

miKwi tKvlMvți ié I Ki cõvb

Kițcțikb I Gi Aaxb`wkı cõZõvbmgr 2015-2016 A`eQi f`vU, Avg`vb ié I Ab`vb` Ki eie` tgvU 8 nrRvi 659.67 j`ŋ UvKv miKwi tKvlMvți cõvb KtițQ hv MZ eQi cõÈ 7 nrRvi 825.43 j`ŋ UvKvi Z`bvq 10.66% țenk| Kițcțikb 1972-73 mij nțZ 2015-2016 mij chȘimeřvU 3 nrRvi 535.38 tKwU UvKv ié I Ki wntmte miKwi tKvlMvți cõvb KtițQ| wbt`re 1972-73 mij nțZ 2007-2008 mij chȘi tgvU cõÈ ié I Ki Ges 2008-2009 t`țK 2015-2016 chȘi eQi I qvix cõÈ ié I Ki Ges 1972-73 t`țK 2015-2016 chȘimeřvU cõÈ ié I Kti cwi gvY wbt`řct

(j`ŋ UvKvq)

ivRt`ț LvZ	1972-73 mij nțZ 2007-2008 mij chȘi	2008-2009	2009-2010	2010-2011	2011-2012	2012-2013	2013-2014	2014-2015	2015-2016	1972-73 mij nțZ 2015-2016 mij chȘimeřvU
f`vU/AveMvix ié	178899.21	5889.74	5774.4	6527.3	6733.27	7926.65	7509.53	7326.74	7837.49	234424.29
Avg`vbi Dci f`vU	52901.14	79.77	18.35	8.034	24.18	131.93	-	1.25	22.88	53187.53
বিক্রয় কর	5790.84	-	-	-	36.29	-	-	-	-	5790.84
Avg`vb ié	5818.02	16.73	11.53	524.03	-	68.13	22.40	24.83	57.39	6579.35
Dbqb mvi Pvr`	3879.72	-	-	-	10.08	-	-	-	-	3879.72
Avg`vb j`vBimY wcl, AvMŋ AvhKi I AvBwGj m	3627.73	10.93	3.43	1.73	48.5	14.47	14.47	.38	6.41	3689.63
AvqKi	17171.01	26.65	48.69	59.606	33.87	9.86	4.59	30.29	93.50	17492.70
młhi tmm	3118.88	38.22	27.94	51055	-	50.66	50.32	47.50	31.13	3449.58
iv`lv Dbqb Znej	10052.96	-	-	-	-	-	-	-	-	10052.96
j`f`vsk cõvb	6103.85	-	-	-	268.38	-	11.97	11.67	-	6127.49
wewa Ki	5289.08	392.53	248.8	313.73	-	413.52	436.15	382.77	610.87	8355.84
wGmAvB Gmm	488.88	-	-	-	-	-	-	-	-	488.88
wGmAvi AvB tj wř	18.88	-	-	-	-	-	-	-	-	18.88
tgvU	293160.20	6454.57	6133.1	7485.5	7154.57	8615.20	8049.43	7825.43	8659.67	353537.69

KgPwi, cãvmb I Rbkw³ :

Avtj`vP` eQi Kițcțikb Ges Gi wqš`yvaib cõZõvbmgr kãgK, KgPwi I e`e`vcbvi mřt` m`uK` tmsn`eY`wQj | eml`R` wgvv` gvnudj, tLj`vaj-v, wewP`ivb`v, wKubK I wP`ewtbv`bgj-K Abõvb h`vi`wvZ` cwi j`Z` nq| `řfweK wbtg Aemi Młt`Yi dtj Rbej ce`Zx`eQi Atc`ŋv Dțj L`thvM` msl`vq` nwm` cvq| gvovB tğšm`řg` nırবিচ্ছিন্ন ও অব্যাহত উৎপাদন প্রক্রিয়া চালু রাখার স্বার্থে সাময়িকভাবে দৈনিক ভিত্তিতে কিছু জনবল নিয়োগ করা হয়। তবে সংশোধিত সেটআপ মোতাবেক জনবল সুশ্রমকরণের প্রক্রিয়া অব্যাহত আছে। জনবলের বিস্তারিত তথ্য mřthvRbx-U tZ t`Lv`bv nțqțQ| 2015-2016 mřtj KgPZ Rbkw³ i cwi msl`vb wbt`řct

weei Y	`vqx			tğšm`řg`		mřvıwqK		tgvU
	KgRZi	KgPwi	kãgK	KgPwi	kãgK	KgPwi	kãgK	
wPwbKj I Ab`vb`	614	4260	2885	3490	2355	950	400	14954
m`i`Bi	160	90	-	-	-	-	-	250
tgvU	774	4350	2885	3490	2355	950	400	15204

Rbkw³ Dbqb

2015-2016 A_eQti Ki_tcti_ktbi mⁱ `Bi I Aaxb¹ukⁱ c_zoibmg^h Kg^z Kg^{RZ}, Kg^{Pwi} I k_gK^t i [^][^][^]t^h Drcv^bbk^y Z^v e^lxⁱ Rb^o Ki_tcti_ktbi c_lk^hY Kg^mP^x Ae^ovn^Z _vt^K| Av^tj^vP^o mg^tq^o t^gv^U 734(m^vZ^kZ^tP^swⁱk) Rb Kg^{RZ}, Kg^{Pwi}, k_gK I Av^LP^vl^xt^o i ^oew^fb^e^oP^ub^Kt^j i c_lk^hY ^oP^ub^Kt^j i c_lk^hY t^K ^hng^h Ges^t ^hkⁱ ^oew^fb^e^oL^ov^Zb^vg^v c_lk^hY c_zoib I ^oet^h ^hk c_lk^hY t^o q^v n^q h^vi c^oms^L^ov^b ^oib^t^o^oD^tj^L Kⁱv n^tj^vt

1/ t^hkⁱ Af^os^ti c_lk^hY :

K) ^oP^ub^Kt^j i t^Ubs K^gt^ct^o I mⁱ `B^ti i B^b-n^vDR c_lk^hY : 476 Rb

L) t^hkⁱ L^ov^Zb^vg^v c_lk^hY c_zoib : 249 Rb

2/ ^oet^h ^hk c_lk^hY : 09Rb

m^ef^gv^U : 734 Rb

Drcv^b mnvqK gvj^vgvj I L^piv h^sysk Avg^omb^tZ ^oet^h ^hkK g^yt^o e^oq :

করপোরেশনের চালু শিল্প প্রতিষ্ঠানে উৎপাদন প্রক্রিয়া অব্যাহত রাখতে প্রয়োজনীয় উৎপাদন সহায়ক মালামাল ও L^piv h^sysk Avg^ombⁱ Rb^o ^og^tjⁱ P^ovn^v Ab^hv^oq^x Ki_tcti_ktbi e^vt^Rt^U A^t_p ms^ov^b i^vL^v n^q| D³ A^t_p m^gc^oi^gv^Y ^oet^h ^hkK g^ytⁱ gvj^vgvj Avg^omb Kⁱv n^q| 2015-2016 A_eQti P^hy^oukⁱ c_zoibmg^h e^oen^hiⁱ Rb^o 830.18 j^o ^hU^vK^vi L^piv h^sysk/K^u^hv^gvj Avg^omb Kⁱv n^q|

ew^l ^hKⁱ b^v

2015-2016 m^vt^j G^um^hc^tZ e^vs^j v^t ^hk ^oP^ub I L^v ^oukⁱ Ki_tcti_ktbi 03 ^u c^hKⁱ e^v-^hv^qb^vaxb ^oQ^j |

Drcb^e ^he^o i g^Ry

2015-2016 A_eQⁱ t^hk^tl Drcw^o Z c^tYⁱ g^Rymn ^oem^Z 3 e^Qtⁱ i g^Ryⁱ c^oms^L^ov^b m^st^hv^Rb^x-T t^Z t^o L^ut^bv n^j |

2015-2016 A_@Qti i Drcv` b t

2015-2016 A_@Qti cKZ.Drcv` b Ges 2016-2017 mtj i Drcv` b j gIvIv w`b`c t

Drcw` Z cY`i bvg	GKK	2015-2016 mtj i cKZ. Drcv` b	2016-2017 mtj i Drcv` b j gIvIv	2015-2016 mtj i Drcv` bi Z`bvq 2016- 2017 mtj i j gIvIv % nm(-)/ ep(+) Gi nvi
wPwb	tg. Ub	58219.00	116350.00	(+) 99.85
wPUv_o	tg. Ub	36392.00	58120	(+) 59.71
w`úwí U I A`vj tKvj	j gI c` d wj Uvi	42.08	50	(+) 18.82
d`i b wj Kvi	j gI c` d wj Uvi	7.70	9.45	(+) 22.72
Bw`w`bqwi s`e`w`	tg. Ub	1132.71	1200	(+) 6.00

Aww`R AbgvZ

veeiY	m`	eQi	
		2014-2015	2015-2016
1 j vf-tj vKmb cwi gvcK AbcvZ K) BKbWí Dci j vf/tj vKmb Gi nvi ----- BKbWí	Kiceg vf/(tj vKmb) ----- BKbWí	(53845.08) ----- = 16% (340617.87)	(52228.94) ----- = 13% (398974.74)
L) m`ú` AveZ`	tgU ivR`^Avq ----- tgU m`ú`	54726.60 ----- = 0.48 evi 113304.11	73323.26 ----- = 0.66 evi 111250.75
গ) বিক্রয়ের উপর লাভ/ (tj vKmb) Gi nvi (wPwbKj)	Kiceg vf/(tj vKmb) ----- নীট বিক্রয়	(54030.35) ----- = (102%) 53170.86	(52436.31) ----- = (73%) 71694.77
N) m`ú` i DcvR` gIvZ	m`ú` AveZ` x বিক্রয়ের উপর j vf/ tj vKmbi nvi (%)	0.48x(102%) = (49%)	0.66x(73%) = (48%)
2 `Qj Zv cwi gvcK AbcvZ t K) Pj wZ AbcvZ	Pj wZ m`ú` ----- Pj wZ `vq	103225.19 ----- = 0.25t1 417884.82	99821.26 ----- = 0.21t1 473179.71
L) Zwor AbcvZ	Pj wZ m`ú` -gRy`-AvMvg e`q ----- Pj wZ `vq	30051.36 ----- = 0.07t1 417884.82	44838.47 ----- = 0.10t1 473179.71
M) gRy` AveZ`	বিক্রিত মালের উৎপাদন ব্যয় ----- Drcw` Z gvtj i Mo gRy`	108571.68 ----- = 6.94 evi 15653.255	125552.2 ----- = 2.41 evi 17917.235
N) Pj wZ gj ab	Pj wZ m`ú` - Pj wZ `vq	103225.19 -417884.82 = (314660)	99821.26 -473179.71 = (373358)
ঙ) বিক্রয় ও চলতি মূলধনের অনুপাত	মোট বিক্রয় ----- Pj wZ gj ab	54726.60 ----- = (0.17) t 1 (314660)	73323.26 ----- = (0.20) t 1 (373358)
P) tWU BKbWí	tWU ----- tgU BKbWí I `vq	453921.98 ----- = 4 t 1 113304.11	510070.30 ----- = 5 t 1 111250.75

ms#hvRbx , "Q

evsj vř`k vPvb I Lv`" vki Kiřciři kb

mřhvRbx-K

2015-2016 tivcY tgřmřg j řřgvřv I cKZ Břřřvř

vPvbKřj i bvg	j řřgvřv (GKi)					cKZ.ARř (GKi)				
	FYř			AFYř	meřgvřU	FYř			AFYř	meřgvřU
	Pvřxi RřřřZ	Lřgvřři	řgvřU			Pvřxi RřřřZ	Lřgvřři	řgvřU		
1	2	3	4	5	6	7	8	9	10	11
cÅMo	7945	55	8000	0	8000	4972	64	5036	24	5060
VvKřMvř	10465	535	11000	1000	12000	4948	656	5604	568	6172
řmZveMÅ	7300	626	7926	574	8500	2796	644	3440	65	3505
křvcřj	7490	10	7500	1500	9000	3319	0	3319	1056	4375
iřcřj	8200	500	8700	1300	10000	2464	656	3120	1432	4552
RřcřvřvřU	8970	30	9000	5000	14000	3461	25	3486	3696	7182
vRj evřj vř	10185	15	10200	1800	12000	6115	0	6115	3085	9200
i vRkvřx	11206	44	11250	8750	20000	8524	0	8524	3854	12378
břřřUvř	14994	6	15000	7000	22000	11397	10	11407	3655	15062
b_řeřřj	17284	2216	19500	9000	28500	12503	2328	14831	6457	21288
Křřřqř	10265	35	10300	1700	12000	3980	39	4019	2617	6636
řgvřvř KMÅ	9467	33	9500	1000	10500	4676	79	4755	186	4941
řKi " A vřř řKřs	10215	1285	11500	1000	12500	4920	1983	6903	715	7618
dřřř`cřj	10992	8	11000	1000	12000	5448	8	5456	314	5770
cřebvř	8500	0	8500	500	9000	3889	0	3889	227	4116
řgvř t	153478	5398	158876	41124	200000	83411	6493	89903	27951	117854

ms#hvRbx-L

2015-2016 ti vCY tgšmšg BŋlZPvl FY

(j ŋl UvKvq)

ŋPvbKtj i bvg	j ŋl'gvŋv	ei vŋ	e'euZ
cĀMo	3707.99	3707.99	332.68
VvKžMvU	3927.99	3927.99	404.60
tmZveMĀ	3097.03	3097.03	256.22
k'vgcj	2787.29	2787.29	259.45
i scj	2827.40	2827.40	197.40
RqcyjvU	3260.41	3260.41	263.87
ŋRj evsj v	3601.84	3601.84	321.81
i vRKvnx	4653.82	4653.82	448.24
bvŋUvi	4747.48	4747.48	550.02
b_ŋe½j	8523.46	8523.46	471.63
Kvóqv	3622.91	3622.91	321.57
tgvevi KMA	3919.50	3919.50	343.82
tKi " A'vŪ tKvs	5007.09	5007.09	365.26
dwi `cj	4103.11	4103.11	439.25
cvebv	3469.45	3469.45	343.50
tgvU t	61256.77	61256.77	5319.32

ms#hvRbx-M

2015-2016 ti vCY tgšmšg BŋlZvR ŋeZi tYi KgŋPv, Drcv`b l cKZ.ŋeZi Y

(tgt Uŋb)

ŋPvbKtj i bvg	ŋeZi Y j ŋl'gvŋv	bvU eivR Drcv`b	e'envi
cĀMo	13500	19286	6860
VvKžMvU	15000	21429	6300
tmZveMĀ	12500	17857	5530
k'vgcj	12000	17143	5332
i scj	13000	18571	6007
RqcyjvU	12200	17429	8635
ŋRj evsj v	11000	15714	11658
i vRKvnx	11400	16285	10846
bvŋUvi	16100	23000	12076
b_ŋe½j	17000	24286	16098
Kvóqv	13000	18571	5582
tgvevi KMA	14000	20000	5574
tKi " A'vŪ tKvs	13600	19429	10847
dwi `cj	12350	17643	5650
cvebv	11800	16857	4045

tgU t	198450	283500	121040
-------	--------	--------	--------

msthvRbx-N

2015-2016 tivcY tgšmġg wPwbKtj i Lvġvi I Z`vi wK BġġZPvl
Gj vKvi Rb` i vmvqwbK mvi weZiY j ġġgvġv, eivġ I cĶZ.e`envi

(tg.Utb)

wXwbKtj i bvg	weZiY j ġġgvġv			msMĥ			cĶZ.e`envi		
	BDwi qv	wUGmġc	GgI w	BDwi qv	wUGmġc	GgI w	BDwi qv	wUGmġc	GgI w
cĀMo	772	554	488	747	577	595	559	473	451
VvKžMw	848	616	544	850	671	610	671	549	530
tmZveMĀ	516	378	334	568	410	426	464	346	345
k`vgcj	503	365	322	563	470	425	370	321	312
i scj	470	343	303	446	414	357	337	273	263
RqcyjwU	524	383	338	487	373	376	360	316	297
wRj ersj v	921	673	593	599	489	508	501	415	383
i vRkvnx	1290	938	827	1034	871	814	773	659	651
bvġUvi	1742	1255	1106	1154	1062	827	1080	929	728
b_ġe½j	2272	1631	1439	1546	1154	954	1310	1110	819
Kwq	618	442	390	598	501	403	433	410	280
ġgvevi KMĀ	728	523	461	710	631	512	604	510	390
ġKi " A`vU ġKvs	1044	759	670	980	882	683	840	690	546
dwi `cj	843	600	267	852	630	321	601	510	251
cvebv	601	428	191	592	457	353	495	431	274
tgU t	13692	9888	8273	11726	9592	8164	9398	7942	6520

2015-2016 tivcY tgšmġg KxU I tivMbvKĶ JIa weZiY j ġġgvġv, eivġ I cĶZ.e`envi

msthvRbx-0

(ġKwR)

wPwbKtj i bvg	j ġġgvġv			msMĥ			e`eüZ		
	Kvteġġzb	ġKwi cvBwi dm	KvteġwRg	Kvteġġzb	ġKwi cvBwi dm	KvteġwRg	Kvteġġzb	ġKwi cvBwi dm	KvteġwRg
cĀMo	100000	23520	243	140032	5368	366	82841	5256	285
VvKžMw	160000	27840	342	151257	10250	291	111065	9670	231
tmZveMĀ	130000	21120	236	105530	5275	266	79681	5222	130
k`vgcj	40000	16800	198	50124	4551	226	28748	4174	189
i scj	50000	20640	203	47242	7580	247	27795	6766	156
RqcyjwU	50000	24240	232	44265	7034	236	30851	6190	191
wRj ersj v	30000	20640	396	25320	5428	202	17676	5373	190
i vRkvnx	60000	35280	513	42556	5081	295	40492	4891	266
bvġUvi	60000	38400	589	63936	538	100	43936	538	100
b_ġe½j	80000	51600	727	126176	8320	327	92749	7612	284
Kwq	50000	26400	182	63905	5238	312	28645	3896	106
ġgvevi KMĀ	40000	22800	237	35232	4145	226	31217	3821	122
ġKi " A`vU ġKvs	60000	26640	419	81331	5969	178	79266	5592	139

dwi`cj	50000	27120	219	37706	10149	279	28174	9397	174
cvebv	40000	19680	155	40576	3664	539	19889	3374	455
tgvt	1000000	402720	4891	1055188	88590	4090	743025	81772	3018

18

mshvRbx-P

2015-2016 gvovB tšmšg wPwbKj GjvKvq BqzDrcv`b l e`envi

wPwbKj i bvg	tkvxfwEK AvL Drcv`b (tg.Ub)					LvZl qvix e`envi (tg.Ub)				
	FYx			AFYx	mešgvU	Kvi Lvbvq meei vn	exR wntmte	o Drcv`tb	wPwrtq Lv l qv l Ab`vb`	tgvt
	Pvlxi Rvq	Lvgvi	tgvt							
cÅMo	69300	985	70285	364	70649	48499	6476	0	15674	70649
VkžMu	78769	9020	87789	6229	94018	59373	9620	16650	8375	94018
tmZveMÅ	48067	12309	60376	2322	62698	44449	4575	6933	6741	62698
k`vgcj	66162	244	66406	21717	88123	34867	6150	40856	6250	88123
iscj	42250	0.00	42250	15980	58230	19597	7240	27243	4150	58230
RqcjnvU	80845	0	80845	47310	128155	44307	10120	51352	22376	128155
wRj exsj v	100410	0.00	100410	30240	130650	58570	14460	40240	17380	130650
i vRkvnx	168924	0.00	168924	77564	246488	70333	18155	134000	24000	246488
bitUvi	193898	144	194042	52778	246820	107300	19520	86480	33520	246820
b`šešj	253668	26778	280446	94704	375150	168750	24805	152243	29352	375150
Kwóqv	101680	877	102557	28201	130758	39797	7535	68352	15074	130758
tgvevi KMA	95430	724	96154	1848	98002	70162	6240	6726	14874	98002
tKi " A`vU tKvs	112950	20260	133210	17580	150790	71752	11835	49703	17500	150790
dwi`cj	129564	316	129880	3778	133658	74002	6050	35406	18200	133658
cvebv	81129	0.00	81129	5690	86819	52470	4190	21285	8874	86819
tgvt	1623047	71657	1694703	406305	2101008	964228	156971	737469	242340	2101008

2015-2016 mġj BġzgvovB

ms#hvRbx - 0

PrubKtj i bvg	BġzgvovB j ġġgvĠv (tg. Ub)	nbK Bġz gvovB ġġZv (tg. Ub)	cKZ.Bġz gvovB (tg. Ub)	nbK Mo BġzgvovB (tg. Ub) weizmn	% nbK gvovB ġġZvi e'envi %	BġzgvovB j ġġgvĠv ARĠ %
cĀMo	70,000	1,016	48,717	815	80	70
VkZMu	90,000	1,524	58,446	1,017	67	65
tmZveMĀ	50,000	1,250	44,764	1,005	80	90
k'vgcj	60,000	1,016	34,867	737	73	58
iscj	60,000	1,500	19,597	845	56	33
RqcyjvU	90,000	2,032	44,307	1,326	65	49
ivRkvx	1,00,000	2,000	70,333	1,338	67	70
biUvi	1,70,000	1,500	1,07,300	1,319	88	63
b_#e½j	2,40,000	1,500	1,68,752	1,627	108	70
cvebv	90,000	1,500	52,469	1,231	82	58
Kwqv	1,00,000	1,524	39,797	763	50	40
tKi " A'vU						
tKvs	1,20,000	1,150	71,752	1,015	88	60
tgrevi KMA	1,10,000	1,500	70,162	1,201	80	64
dwi`cj	1,30,000	1,016	74,002	959	94	57
ivRj evsj v	1,20,000	1,016	58,570	852	84	49
tgU	16,00,000	21,044	9,33,835	16,050	76	60

2015-2016 m̄tj i cȲw̄f̄w̄ĒK Drcv`b

cȲi bvg	GKK	ewl R Drcv`b ¶lgZv	Drcv`b j ¶lgv̄v	cKZ.Drcv`b	Drcv`b j ¶lgv̄v ARĔ (%)	Drcv`b ¶lgZv ARĔ (%)
¶Pib	tgt Ub	210440	121260	58219	48	28
¶Puv_o	tgt Ub	102500	60648	36392	59	35
w̄úw̄i U I G'vj tKvj	j ¶lg c̄ d w̄j Uvi	135	47.50	42.08	89	31
d̄tib w̄j Kvi	j ¶lg c̄ d w̄j Uvi	2.30	1.30	1.14	88	50
Kw̄i Mix cY` *	tgt Ub	1141	1100	1132.71	103	99

• Kw̄i = s 312.74 tgtUb + tgw̄k̄bs819.97 tgtUb

2015-2016 m̄tj i w̄j w̄f̄w̄ĒK cY` Drcv`b

K) ¶PibKj

¶PibKtj i bvg	GKK	Drcv`b ¶lgZv (¶Pib)	Drcv`b j ¶lgv̄v		cKZ.Drcv`b		¶Pib Avni Y (%)	j ¶lgv̄v ARĔ (%)		Drcv`b ¶lgZv ARĔ (%)	tgw̄ grov B w̄ em
			¶Pib	¶Puv_o	¶Pib	¶Puv_o		¶Pib	¶Puv_o		
c̄iPK	tgt Ub	10160	4900	2170	2757	1465	5.66	56	68	27	61
V̄w̄PK	tgt Ub	15240	6525	3375	3003	2191	5.14	46	65	20	58
t̄m̄PK	tgt Ub	12500	3750	2000	2711	1762	6.05	72	88	22	45
k̄w̄PK	tgt Ub	10160	4350	2280	1842	1332	5.28	42	58	18	48
i sc̄j	tgt Ub	15000	3900	2250	980	754	5.00	25	34	7	24
R̄iPK	tgt Ub	20320	6750	3375	3043	1660	6.87	45	49	15	34
i w̄PK	tgt Ub	20000	7500	3850	4287	2701	6.10	57	70	21	53
b̄w̄PK	tgt Ub	15000	13175	6500	7044	4036	6.58	53	62	47	82
D̄w̄PK	tgt Ub	15000	19560	8880	10636	6244	6.30	54	70	71	104
c̄w̄PK	tgt Ub	15000	6750	3438	3111	2015	5.93	46	59	21	43
K̄PK	tgt Ub	15240	7500	4000	2010	1571	5.06	27	39	13	53
t̄Ki "	tgt Ub	11500	9000	4800	4032	2870	5.62	45	60	35	71
t̄gw̄PK	tgt Ub	15000	8250	4290	4124	2809	5.87	50	65	28	59
d̄iPK	tgt Ub	10160	9750	4940	4560	2800	6.16	47	57	45	78
w̄RemPK	tgt Ub	10160	9600	4500	4080	2182	6.96	43	48	40	70
t̄gv̄U	tgt Ub	210440	121260	60648	58219	36392	6.04				883

2015-2016 m̄tj i w̄w̄=j w̄i, dvḡm̄D̄iUK'ij m I Bw̄Ǟbc̄w̄i s
BD̄b̄t̄Ui Drcv`b j ¶lgv̄v I Drcv`b ¶lgZv ARĔ

L) Ab'vb` c̄Z̄v̄b t

w̄k̄i c̄Z̄v̄b i bvg	cȲi bvg	GKK	ewl R Drcv`b ¶lgZv	Drcv`b j ¶lgv̄v	cKZ. Drcv`b	Drcv`b j ¶lgv̄v ARĔ (%)	Drcv`b ¶lgZv ARĔ (%)
t̄Ki " i w̄w̄=j w̄i Kvi Libv	w̄úw̄i U I G'vj tKvj	j ¶lg c̄ d w̄j Uvi	135	47.50	42.08	89	31

	d̄tib ųj Kvi	j 9̄ c̄ d ųj Uvi	2.30	1.30	1.14	88	50
t̄ibDBK	Kwi Mix cY	tg.Ub	1141	1100	1132.71	103	99

21

msthvRbx-S

2015-২০১৬ সালের পণ্যভিত্তিক বিক্রয়

(ḡj̄ j 9̄ UvKv)

c̄Ȳi bvg	GKK	বিক্রয় লক্ষ্যমাত্রা	প্রকৃত বিক্রয়	
		c̄wi gvY	c̄wi gvY	ḡj̄
ųP̄ib	tg. Ub	121260	133894.67	55662.32
ųPUv̄_o	tg. Ub	60648	43145.44	7071.60
ųųi U I Ḡvj t̄Kvj	j 9̄ c̄ d ųj Uvi	47.50	35.49	7682.47
d̄tib ųj Kvi	j 9̄ c̄ d ųj Uvi	7.70	7.79	11507.25
Kwi Mix cY *	tg.Ub	1100	1179.17	1444.58

* Kwi = s 312.74 tg.Ub + tḡi k̄bs 866.43 tg.Ub

2015-২০১৬ সালের মিলভিত্তিক বিভিন্ন পণ্যের বিক্রয়

ųP̄ibKj t

(ḡj̄ j 9̄ UvKv)

ųḡt̄j i bvg	c̄Ȳi bvg	GKK	বিক্রয় লক্ষ্যমাত্রা	প্রকৃত বিক্রয়	
			c̄wi gvY	c̄wi gvY	ḡj̄
c̄iPK	ųP̄ib(Drc̄w̄ Z)	tg. Ub	4900.00	7071.40	2936.07
	ųP̄ib(Avḡ mbKZ)	tg. Ub	-	-	-
	ųPUv̄_o	tg. Ub	2170.00	2002.58	244.24
V̄iPK	ųP̄ib(Drc̄w̄ Z)	tg. Ub	6525.00	11794.50	4778.15
	ųP̄ib(Avḡ mbKZ)	tg. Ub	-	-	-
	ųPUv̄_o	tg. Ub	3375.00	3500.00	528.42
t̄m̄iPK	ųP̄ib(Drc̄w̄ Z)	tg. Ub	3750.00	8231.10	3225.50
	ųP̄ib(Avḡ mbKZ)	tg. Ub	-	-	-
	ųPUv̄_o	tg. Ub	2000.00	1586.39	198.44
īiPK	ųP̄ib(Drc̄w̄ Z)	tg. Ub	3900.00	5991.39	2577.90
	ųP̄ib(Avḡ mbKZ)	tg. Ub	-	-	-
	ųPUv̄_o	tg. Ub	2250.00	564.75	82.06
k̄iPK	ųP̄ib(Drc̄w̄ Z)	tg. Ub	4350.00	941.80	409.60
	ųP̄ib(Avḡ mbKZ)	tg. Ub	-	-	-
	ųPUv̄_o	tg. Ub	2280.00	1962.46	247.09
īiPK	ųP̄ib(Drc̄w̄ Z)	tg. Ub	7500.00	8162.55	3220.44

	iiPib(Avg`mbKZ) iiPUv_o	tg. Ub tg. Ub	- 3850.00	- 3750.00	- 577.37
--	----------------------------	------------------	--------------	--------------	-------------

22

igti bvg	ctYi bvg	GKK	বিক্রয় লক্ষ্যমাত্রা		
			cmi gvY	cmi gvY	gf
DenPK	iiPib(Drcv`Z)	tg. Ub	19560.00	18148.44	7402.20
	iiPib(Avg`mbKZ)	tg. Ub	-	-	-
	iiPUv_o	tg. Ub	8880.00	6134.32	971.18
RiPK	iiPib(Drcv`Z)	tg. Ub	6750.00	6680.90	2665.84
	iiPib(Avg`mbKZ)	tg. Ub	-	-	-
	iiPUv_o	tg. Ub	3375.00	4566.43	707.67
tKi "	iiPib(Drcv`Z)	tg. Ub	9000.00	18852.20	7242.13
	iiPib(Avg`mbKZ)	tg. Ub	-	-	-
	iiPUv_o	tg. Ub	4800.00	-	487.90
KiPK	iiPib(Drcv`Z)	tg. Ub	7500.00	8274.28	3284.44
	iiPib(Avg`mbKZ)	tg. Ub	-	-	-
	iiPUv_o	tg. Ub	4000.00	2393.24	403.27
tgviPK	iiPib(Drcv`Z)	tg. Ub	8250.00	13114.45	5670.91
	iiPib(Avg`mbKZ)	tg. Ub	-	-	-
	iiPUv_o	tg. Ub	4290.00	3086.75	512.66
iiRevPK	iiPib(Drcv`Z)	tg. Ub	9600.00	4641.50	1878.02
	iiPib(Avg`mbKZ)	tg. Ub	-	-	-
	iiPUv_o	tg. Ub	4500.00	3601.20	482.69
diPK	iiPib(Drcv`Z)	tg. Ub	9750.00	7878.75	3322.84
	iiPib(Avg`mbKZ)	tg. Ub	-	-	-
	iiPUv_o	tg. Ub	4940.00	2995.62	507.17
bviPK	iiPib(Drcv`Z)	tg. Ub	13175.00	6335.50	3795.32
	iiPib(Avg`mbKZ)	tg. Ub	-	-	-
	iiPUv_o	tg. Ub	6500.00	4334.74	735.71
cviPK	iiPib(Drcv`Z)	tg. Ub	6750.00	7775.91	3252.96
	iiPib(Avg`mbKZ)	tg. Ub	-	-	-
	iiPUv_o	tg. Ub	3438.00	2666.96	385.73
tgvU	iiPib(Drcv`Z)	tg. Ub	121260.00	133894.67	55662.32
	iiPib(Avg`mbKZ)	tg. Ub	-	-	-
	iiPUv_o	tg. Ub	60648.00	43145.44	7071.60

igj wfiEK Drcw Z cY'i wMZ 3 eQti i gRy weei Yx

(tgt Ub)

cZôvbmgtñi brg	30-06-2014		30-06-2015		30-06-2016	
K) wPwbKj t	wPwb	wPw_o	wPwb	wPw_o	wPwb	wPw_o*
cAMo wPwbKj	9492.70	1912.04	8773.40	2393.04	4459.40	2104.79
VvKzMu wPwbKj	14279.10	3004.94	13535.00	3620.47	4743.90	2343.66
tmZveMÁ wPwbKj	9921.95	3691.13	7629.80	1919.90	2109.20	2316.16
iscj wPwbKj	6663.75	3544.03	6866.80	3745.03	1855.41	4250.00
k'vgcj wPwbKj	5225.00	1000.00	562.00	2048.00	1461.70	1540.00
i vRkwx wPwbKj	14264.10	3393.63	9426.80	5444.27	5551.25	4395.27
DËie½ wPwbKj	31223.75	4778.70	20231.75	4393.40	12718.92	5196.02
RqcjnvU wPwbKj	11769.75	4038.52	9339.95	5045.30	5741.15	2218.51
tKi " A'vU tKvúmb	14405.10	-	17889.90	-	3069.70	-
Kwqvi wPwbKj	9249.45	3933.33	7811.43	3471.38	1547.45	2788.36
tgveri KMA wPwbKj	16790.30	5240.99	19095.56	3228.81	8105.25	2439.58
wRj evsj v wPwbKj	5943.55	4781.30	1680.10	3099.46	1118.10	2289.95
dwi `cj wPwbKj	10929.80	3596.46	10224.95	2884.51	6906.20	2697.62
bvUvi wPwbKj	15808.05	5399.74	8494.20	5115.59	6335.50	4964.97
cvebr wPwbKj	10159.40	2703.10	9981.95	2750.13	5317.04	2186.20
tgU t	186125.75	51017.91	151543.59	49159.29	71040.17	41731.09

L) Ab'vb" wki cZôvb	30-06-2014	30-06-2015	30-06-2016
tKi " i wv÷j wvi (cË d wj Uvi)	584958.38	696595.12	386833.75
tKi " i JIa(wj Uvi)	71604.00	-	-
ti bDBK, hÁAkji GÛ tKvs (tg.Ub) (tmwg wclwbmWmn)	572.91	420.25	373.79

*we: `a 2015-16 A_@Qti 2307.70 tg.Ub wPw_o mgwcbx gRtj mgšQ Kiv ntqtQ/

2015-2016 mıtj ıgı wıfıEK kđkw³

ıgıj i bıg	KgPZ mSL'ı										meıgıU KgPZ mSL'ı
	KgRZı	KgPııı				kđgK		PıE wıfıEK/Kıvıgıvı			
		3q tkđY (-ıqı)	3q tkđY (ıgđmıgı)	4_ıkđY (-ıqı)	4_ıkđY (ıgđmıgı)	-ıqı	ıgđmıgı	KgPııı (3qtkđY)	KgPııı (4_ıkđY)	kđgK	
cııPK	39	168	87	61	134	175	115	-	41	-	820
VııPK	46	189	120	97	160	201	195	-	40	-	1,048
tııPK	42	208	185	79	120	210	197	-	35	-	1,076
kııPK	37	142	95	90	125	160	165	-	24	-	838
RııPK	37	188	160	85	129	191	168	-	37	-	995
iııPK	32	90	40	11	6	80	30	100	173	224	786
bııPK	40	238	170	112	85	197	175	15	44	19	1,095
iııPK	36	230	163	84	75	207	165	-	64	-	1,024
DeııPK	48	248	152	132	95	234	175	5	50	30	1,169
cııPK	43	150	126	84	50	174	169	-	25	-	821
KııPK	35	180	120	104	73	152	110	-	45	16	835
tKi "	52	272	146	165	95	269	165	3	85	111	1,363
ıgııPK	34	220	162	108	140	189	168	20	25	-	1,066
dııPK	41	190	152	94	135	180	189	-	81	-	1,062
ııReııPK	34	150	115	45	75	161	169	-	38	-	787
ti YDBK	18	22	-	24	-	105	-	-	-	-	169
ıgıU=	614	2885	1993	1375	1497	2885	2355	143	807	400	14,954
m`i `Bi	160	50	-	40	-	-	-	-	-	-	250
meıgıU:	774	2935	1993	1415	1497	2885	2355	143	807	400	15,204

2015-2016 mġj i cĦĒ ié I Ki

(j 97 Uvki)

igġj i bvg	বিক্রয়ের Dci f'vU l AveMvix i'é	Avg`mbi Dci f'vU	Avg`mb i'é	Avg`mb j vBġmY icl	Avg`mbi Dci AwMġ AvqKi	AvBwW Gmm	mġvi tmm	AvqKi	j f'isk	icGmAvB Gmm	nevea	ġvU
ġPibKj t												
cuPK	47.27	-	-	-	-	-	1.57	-	-	-	20.58	69.42
VwPK	102.27	-	-	-	-	-	1.90	-	-	-	29.46	133.63
ġmPK	58.28	-	-	-	-	-	1.42	-	-	-	54.87	114.57
iġPK	14.48	-	-	-	-	-	0.63	-	-	-	107.47	122.58
k'wPK	61.77	-	-	-	-	-	1.12	-	-	-	19.21	82.10
iġPK	111.75	-	-	-	-	-	2.27	-	-	-	84.47	198.49
DeWPK	259.64	-	-	-	-	-	5.45	-	-	-	55.39	320.48
RwPK	136.97	-	-	-	-	-	1.42	-	-	-	40.56	178.95
ġKi" (ġPib)	-	-	-	-	-	-	2.31	-	-	-	0.00	2.31
KwPK	99.75	-	-	-	-	-	1.29	-	-	-	38.14	139.18
ġwPK	147.66	-	-	-	-	-	2.26	-	-	-	-	149.92
ġRemPK	97.57	-	-	-	-	-	1.89	-	-	-	37.40	136.86
clPK	98.16	-	-	-	-	-	2.45	-	-	-	23.76	124.37
bwPK	221.09	-	-	-	-	-	3.47	-	-	-	42.36	266.92
cvwPK	74.65	-	-	-	-	-	1.68	-	-	-	22.40	98.73
ġvU (K) t	1531.31	-	-	-	-	-	31.13	-	-	-	576.07	2138.51
L) Ab'v" cĦZövb t												
ġKi" (wWv+j vni	6124.36	-	-	-	-	-	-	-	-	-	-	6124.36
ġKi" (ġIa)	-	-	-	-	-	-	-	-	-	-	-	-
ġibDBK	50.42	-	-	-	-	-	-	-	-	-	23.02	73.44
Awgb GġRwYm	-	-	-	-	-	-	-	-	-	-	-	0.00
Avi M vj t	-	-	-	-	-	-	-	-	-	-	-	-
ġKL ġv~clv	-	-	-	-	-	-	-	-	-	-	-	0.00
ġvU (L) t	6174.78	-	-	-	-	-	-	-	-	-	23.02	6197.80
M) wGmGdAvBum t												
m`i`Bi	128.99	-	-	-	-	-	-	93.13	-	-	-	222.12
wkics Awclm	2.41	22.88	57.39	-	6.41	-	-	0.37	-	-	11.78	101.24
ġvU (M) t	131.40	22.88	57.39	-	6.41	-	-	93.50	-	-	11.78	323.36
meġvU t	7837.491	22.88	57.39	-	6.41	-	31.13	93.50	-	-	610.87	8659.67

এসজিএফের পাবলিক লিবিং কী কীটচুক্তি

2016 মত্ৰি 30ত্ৰ Rয় Zমি লিবিং চুক্তি মগ্ৰনি GKfZ wZcI

(2015 মত্ৰি 30ত্ৰ Rয় Zমি লিবিং Ges 2016 মত্ৰি 30ত্ৰ Rয় Zমি লিবিং মক্ৰ চুক্তি মবিম্ৰিZ মম্ৰৈ ম্ৰিএইZ Kiv nqtQ)

(j 9 UvKvq)

30ত্ৰ Rয় 2015 Aw_R ermi (বিম্ৰিZ মম্ৰৈ tয়Ztেক f'PK,KmPK I K'v tয়Ks ev')			ম্ৰৈY	30ত্ৰ Rয় 2016 Aw_R ermi (বিম্ৰিZ মম্ৰৈ tয়Ztেক f'PK,KmPK I K'v tয়Ks ev')		
ম্ৰিPKj	Ab'v' cZ'v	tয়U		ম্ৰিPKj	Ab'v' cZ'v	tয়U
5,770.00	200.00	5,970.00	BKBu t	5,770.00	200.00	5,970.00
			চমি t'kwaZ gj-ab			
1,336.75		1,336.75	e'mmc I Ab'v' Ab'v	1,336.75	-	1,336.75
			- I'v I c'ye'mb Ab'v			
66.16		66.16	AvBimlWGm	62.95	-	62.95
1,458.60	20.12	1,478.72	mi K'v BKBU	1,458.60	20.12	1,478.72
98.39		98.39	mi K'v gj-ab I m'btqm	386.04	-	386.04
1,521.86	2.85	1,524.71	wi RvF	1,521.86	2.85	1,524.71
(351,006.66)	(85.93)	(351,092.59)	cyfZ j'v/(9'wZ)	(409,510.91)	(67.78)	(409,578.69)
(340,754.90)	137.04	(340,617.86)	tয়U t	(398,974.74)	155.19	(398,819.55)
			W'gqv' x`vqt			
20,185.10	219.24	20,404.34	mi K'v FY	20,985.68	169.00	21,154.68
1,430.49	1,005.98	2,436.47	t'Kvymx BKBU FY	1,430.49	1,005.98	2,436.47
12,973.25	46.91	13,020.16	e'f' m'K FY	13,070.86	50.24	13,121.10
171.58		171.58	B'jexR e'wZKiY FY	173.73	-	173.73
4.61		4.61	L'gvi Av'v'K'v'Y c'K' FY	4.61	-	4.61
34,765.03	1,272.13	36,037.16	tয়U t	35,665.37	1,225.22	36,890.59
			Pj wZ`vqt			
195,102.43		195,102.43	f' t'gqv' x'e'isK FY	213,182.86	-	213,182.86
157,534.55	1,650.22	159,184.77	weGmGdAvBiml' Pj wZ`vq	175,551.54	1,859.75	177,411.29
3,101.03	255.40	3,356.43	AvS:- cZ'v'v`vq	3,050.21	469.52	3,519.73
14,194.24	850.94	15,045.18	we'ea cvl br'vi	14,241.39	945.40	15,186.79
13,306.18	424.52	13,730.70	F'Yi Dci Ac'v' t'kwaZ m'y	13,495.64	486.91	13,982.55
3,827.65	445.09	4,272.74	Ab'v'v`vq	4,141.10	397.99	4,539.09
26,388.95	803.61	27,192.56	ij'f'ic GU m'PBu	31,166.69	920.82	32,087.51
413,455.03	4,429.78	417,884.81	tয়U t	468,099.32	5,080.39	473,179.71
107,465.16	5,838.95	113,304.11	tয়U BKBU I`vq	104,789.95	6,460.80	111,250.75
			cvl m'v` t			
59,192.12	1,562.02	60,754.14	স্বায়ী সম্পদ(ক্রয় মূল্য)	62,238.95	1,612.68	63,851.63
49,880.82	1,053.30	50,934.12	ev' t cyfZ AePq	51,723.76	1,071.74	52,795.50
9,311.30	508.72	9,820.02	bxU`vq' m'v`	10,515.19	540.94	11,056.13
44.86		44.86	wZ e'q	44.86	-	44.86
75.95	138.09	214.04	m'btqm	138.66	189.84	328.50
9,432.11	646.81	10,078.92	tয়U t	10,698.71	730.78	11,429.49
			Pj wZ m'v'v` t			
1,288.48	48.13	1,336.61	bm' I e'istK Rgv	4,739.39	279.59	5,018.98
61,960.50	67.26	62,027.76	Drcw'Z ct'Y'i gRy	42,302.63	71.13	42,373.76
96.81	869.68	966.49	প্রক্রিয়াধীন পণ্যের মজুদ	361.85	834.92	1,196.77
9,697.79	481.79	10,179.58	h's'k I we'ea gRy	10,973.94	438.32	11,412.26
2,214.70	2,821.14	5,035.84	AvS:- cZ'v'v' cvl br	2,750.07	3,083.57	5,833.64
11,633.48	618.64	12,252.12	weGmGdAvBiml' m'KU cvl br	19,503.17	653.28	20,156.45
1,371.14	142.85	1,513.99	we'ea f' br'vi	1,966.23	143.45	2,109.68
9,770.15	142.65	9,912.80	FY, Aw'ly I Rgv	11,493.96	225.76	11,719.72
98,033.05	5,192.14	103,225.19	tয়U t	94,091.24	5,730.02	99,821.26
107,465.16	5,838.95	113,304.11	m'v'v' cvl m'v` t	104,789.95	6,460.80	111,250.75

২০১৬ সালের ৩০তম বার্ষিক অর্থিক বিবরণী
 ২০১৬ মত্ৰি ৩০ত্ৰ R৒y Z৒৒ি ত্ৰ ৒P৒bKj m৒t্ৰni ৒৒iZcĀ
 (2016 mtr 30tk Rly Zwi tL ৒P৒bKj m৒t্ৰni ৒bi ৒৒Z ৒rnmtei ৒fi ৒tZ Kiv ntqt0)

(j ৒U ৒Kvq)

৒eiY	c৒PK	v৒PK	t৒PK	i৒PK	k'৒PK	i৒PK	De৒PK	b৒PK	cre৒PK
BK৒U t									
c৒i ৒kwaZ gj-ab	380.00	152.44	22.00	270.00	500.00	130.00	22.00	2,215.35	1.01
e৒nc I Ab'৒b' ৒byb		248.48	29.97	9.96		9.96	1,000.01		
T৒Y I c৒e'f৒b ৒byb									
AvB৒mWGm	3.69	1.70	6.56	2.35	13.29	2.82	2.17	1.80	
mi Kvi x BK৒U	33.48	29.62	1,226.78	8.84	17.20	12.20	20.95	12.25	
mi Kvi x gj-ab I ৒ebtq৒M				17.41	9.44	2.53	7.95	9.48	
৒i RvF'6	24.52	211.28	145.85	289.48		55.94	331.05		
c৒yAfZ j vF/(৒iZ)	(26682.06)	(36317.71)	(30616.55)	(26069.72)	(29919.86)	(35354.49)	(26726.40)	(34232.63)	(31514.00)
t৒U t	(26240.37)	(35674.19)	(29185.39)	(25471.68)	(29379.93)	(35141.04)	(25342.27)	(31993.75)	(31512.99)
৒৒৒gqv' x' vqt									
mi Kvi x FY	1,077.37	1,644.33	739.92	1,947.86	1,573.27	2,670.73	1,281.93	276.57	1,928.18
tKvqmx BK৒U FY					548.42				
e'f' ৒kK FY	9.04	1,178.78	30.79	1,515.55	808.27	2,422.97		46.55	5,279.57
B'৒e৒R e৒aZKiY FY		17.74	5.07	14.14	23.77	19.14	14.37		
Lgvi AvajbKiKiY cK' FY				2.74			1.87		
t৒U t	1,086.41	2,840.85	775.78	3,480.29	2,953.73	5,112.84	1,298.17	323.12	7,207.75
Pj ৒Z' vqt									
f' t৒qv' x e'isK FY	13,252.94	14,841.32	13269.89	12,877.47	10,287.07	17,199.34	25,112.35	17,742.63	13,612.20
৒eGmGdAvB৒mDi Pj ৒Z' vq	12,567.25	16,904.19	16,179.20	11,940.84	16,220.67	17,091.27	4,577.15	7,688.28	9,265.66
AvS-: cĀZ'0ib' vq	38.63	105.21	317.18	169.72	118.35	147.93	114.33	277.43	589.42
৒e৒ea cvl br' vi	291.84	1,587.03	276.58	256.61	1,015.46	1,110.20	1,046.46	1,774.59	991.11
FtYi Dci Acwi ৒kwaZ my	445.83	1,464.03	406.10		657.87	194.00	161.32	78.26	4,734.00
Ab'৒b' vq	1,185.92	603.31	664.82	498.44	828.20	126.78	70.30		
৒j f' tc GU M৒PB৒U	2,160.92	2,725.41	994.39	137.12	336.51	449.31	5,203.28	9,974.64	1,078.18
t৒U t	29943.33	38230.50	32108.16	25880.20	29464.13	36318.83	36285.19	37535.83	30270.57
t৒U BK৒U I' vq	4,789.37	5,397.16	3,698.55	3,888.81	3,037.93	6,290.63	12,241.09	5,865.20	5,965.33
c৒i m'au' t									
স্বয়ী সম্পদ(ক্রয় মূল্য)	1,821.48	2,829.48	3,957.40	2,885.60	2,816.19	4,991.32	5,196.97	7,037.57	10,731.19
er' - c৒yAfZ AePq	1,491.34	2,375.50	3,395.64	2,395.38	2,101.33	4,110.20	4,369.78	6,366.21	9,507.08
b৒U' vqx m'au'	330.14	453.98	561.76	490.22	714.86	881.12	827.19	671.36	1,224.11
৒iZ e'q									
৒ebtq৒M									
t৒U t	330.14	453.98	561.76	490.22	714.86	881.12	827.19	671.36	1,224.11
Pj ৒Z m'au' t									
bM' I e'isfK Rgv	319.41	134.20	151.64	475.30	64.86	373.89	342.88	147.46	710.28
Drcwi Z cftY'i gRy	2,347.54	2,629.17	1,487.29	1,388.61	1,109.75	3,417.69	6,930.28	3,515.11	2,855.15
প্রক্রিয়াধীন পণ্যের মজুদ	23.47	8.51	245.88	2.27	7.45	8.58	5.77	14.18	7.65
hŠysk I ৒e৒ea gRy	567.51	964.43	528.14	612.35	362.69	813.80	1,367.12	539.88	371.16
AvS-: cĀZ'0ib' cvl br	221.04	136.94	6.53	209.39	6.79	24.38	1,205.13	107.94	86.89
৒eGmGdAvB৒mDi ৒bKU cvl br									7.34
৒e৒ea t' br' vi	25.15	38.58	21.66	96.98	23.59	34.13	442.63	84.92	6.46
FY, AvM'g I Rgv	955.11	1,031.35	695.65	613.69	747.94	737.04	1,120.09	784.35	696.29
t৒U t	4,459.23	4,943.18	3,136.79	3,398.59	2,323.07	5,409.51	11,413.90	5,193.84	4,741.22
me'gU c৒i m'au' t	4,789.37	5,397.16	3,698.55	3,888.81	3,037.93	6,290.63	12,241.09	5,865.20	5,965.33

এসজিএফ কপিআব লিডিং বইটি ক্রয়ক্রয়

2016 মডি 30কি রাই ডিবিএল পাবকি মডি নিউসি
(2016 মডি 30কি রাই ডিবিএল পাবকি মডি নিউসি নিউসি ক্রয়ক্রয়)

(জিএল উকি)

বিবি	রিপি	কি	কপি	টিপি	ডিপি	রিপি	মেটি
বিবি							
কি ক্রয় গি-এ	324.00	0.08	300.00	307.55	545.57	600.00	5,770.00
এমসি এ বিবি					38.37		1,336.75
টিবি এ বিবি							-
এবিবি	1.45	14.30	10.01	1.19	1.62		62.95
মি ক্রি বিবি	9.49	9.96	20.48	19.27	17.38	20.70	1,458.60
মি ক্রি গি-এ		311.69	10.19	4.95	7.92	4.48	386.04
মি রাই	120.10	204.27	78.54	25.84	16.84	18.15	1,521.86
কিএফজি	(30,922.33)	2,052.30	(28,332.90)	(26,627.55)	(24,501.55)	(23,745.49)	(409,510.94)
টিউ	(30,467.29)	2,592.60	(27,913.68)	(26,268.75)	(23,873.85)	(23,102.16)	(398,974.74)
এসজিএফ							
মি ক্রি রাই	1,933.39	2,225.26	1,002.78	959.42	955.25	769.42	20,985.68
কিএমসি বিবি রাই						882.07	1,430.49
এফএস রাই	180.35	391.77	323.20	253.34	630.68		13,070.86
বিবিএস রাই	39.15			15.47	19.22	5.66	173.73
লিবি এ বিবি							4.61
টিউ	2,152.89	2,617.03	1,325.98	1,228.23	1,605.15	1,657.15	35,665.37
পিএস							
এফ টি রাই	12,189.32	16,327.91	14,203.57	15,466.43	17,226.88	12,843.43	213,182.86
এবিবিএস	16,686.64		14,021.26	13,540.78	8,925.69	9,942.66	175,551.54
এস-: এবিবি	107.93	600.87	6.76		40.76	415.69	3,050.21
এবিবি	878.25	1,573.38	865.07	374.48	599.92	1,600.41	14,241.39
এবিবি	1,176.94	911.72	644.51	1,659.16	961.90		13,495.64
এবিবি	51.38	79.38			24.73	7.84	4,141.10
এবিবি	2,632.75	3,865.99	176.27	334.34	871.14	226.44	31,166.69
টিউ	33,723.21	23,359.25	29,917.44	31,375.19	28,651.02	25,036.47	468,099.32
টিউ বিবি	5,408.81	28,568.88	3,329.74	6,334.67	6,382.32	3,591.46	104,789.95
এবিবি							
এবিবি	3,037.22	5,935.15	2,289.22	2,976.46	3,368.25	2,365.45	62,238.95
এবিবি	2,465.77	4,053.29	1,887.12	2,686.84	2,784.83	1,733.45	51,723.76
এবিবি	571.45	1,881.86	402.10	289.62	583.42	632.00	10,515.19
এবিবি					44.86		44.86
এবিবি		138.66					138.66
টিউ	571.45	2,020.52	402.10	289.62	628.28	632.00	10,698.71
পিএস							
এবিবি	336.56	970.28	81.46	453.47	126.31	51.39	4,739.39
এবিবি	3,036.91	2,853.44	1,181.11	4,071.53	4,454.00	1,025.05	42,302.63
এবিবি	5.44	6.14	9.68	6.00	8.68	2.15	361.85
এবিবি	747.84	1,820.16	634.25	588.48	556.14	499.99	10,973.94
এবিবি	98.55	113.41	248.28	86.48	169.25	29.07	2,750.07
এবিবি		19,495.83					19,503.17
এবিবি	184.13	214.02	25.82	185.51	21.66	560.99	1,966.23
এবিবি	427.93	1,075.08	747.04	653.58	418.00	790.82	11,493.96
টিউ	4,837.36	26,548.36	2,927.64	6,045.05	5,754.04	2,959.46	94,091.24
মেটি	5,408.81	28,568.88	3,329.74	6,334.67	6,382.32	3,591.46	104,789.95

evsj vř`k wPwb I Lv`" wki Kiřciřikb

2016 mřbi 30řk Rly ZwiřLi Ab`vb` cřZřvřbi w`wZcř
(2016 mřbi 30řk Rly ZwiřLi Ab`vb` cřZřvřbi wbi wřZ wnmřei wřiřřZ Kiv nřřřř)

(j řI UvKvř)

wiei Y	ři YDBK	řkL řgv`-dv	ক্রিসেন্ট অয়েল	Avi M řPřři	meřřvU
BKřwU t					
cwi řkwaZ gj-ab	200.00				200.00
ři Y I cřeřmb Abyřb					-
mi Kvi x BKřwU		1.15	5.37	13.60	20.12
wi Rvř	2.64	0.21			2.85
cřřřZ j vř/(řřwZ)	(916.15)	45.55	(61.51)	864.33	(67.78)
řgvU t	(713.51)	46.91	(56.14)	877.93	155.19
`xNřřřřř`x`vřt					
mi Kvi x FY	169.00				169.00
řKivřmř BKřwU FY	1,005.98				1,005.98
`eř`wK FY	50.24				50.24
řgvU t	1,225.22	-	-	-	1,225.22
Pj wZ`vřt					
`ř řgv`x e`řřK FY	-	-	-	-	-
wegmGdAvBwmři Pj wZ`vř	1,820.50	35.20	4.05		1,859.75
Avř-: cřZřvb`vř	415.38	0.04	54.10		469.52
wewa cvl bř`vi	900.74	5.90	2.43	36.33	945.40
řřYi Dci Acwi řkwaZ mř	486.91				486.91
Ab`vb``vř	393.27	4.44	0.28		397.99
wj ř řc GU MřPwU	893.37	6.88		20.57	920.82
řgvU t	4,910.17	52.46	60.86	56.90	5,080.39
řgvU BKřwU I`vř	5,421.88	99.37	4.72	934.83	6,460.80
cwi mřú`:					
স্থায়ী সম্পদ(ক্রয় মূল্য)	1,506.93	0.01	4.74	101.00	1,612.68
ev` t cřřřZ AePq	1,035.84	0.00	0.02	35.88	1,071.74
břU`vřř mřú`	471.09	0.01	4.72	65.12	540.94
`wZ e`q					-
wewřřřř				189.84	189.84
řgvU t	471.09	0.01	4.72	254.96	730.78
Pj wZ mřú`ř t					
bM` I e`řřřK Rgv	261.01	13.65		4.93	279.59
Drcwř Z cřY`i gRř	71.13				71.13
প্রক্রিয়াধীন পণ্যের মজুদ	834.92				834.92
hřřřk I wewa gRř	438.32				438.32
Avř-: cřZřvb cvl bř	3,028.77	54.80			3,083.57
wegmGdAvBwmři wBKU cvl bř				653.28	653.28
wewa ř`bř`vi	95.36	30.91		17.18	143.45
FY, Avřřř I Rgv	221.28			4.48	225.76
řgvU t	4,950.79	99.36	-	679.87	5,730.02
meřřvU cwi mřú` t	5,421.88	99.37	4.72	934.83	6,460.80

এসজিএফের পাবলিক লিবিটিকি

2016 মত্ৰি 30ত্ৰ Rly Zmii tL mKj ঝকী cZövb mgñi GKÍxfZ j vF/(¶¶Z) ঝmmve
(2015 মত্ৰি 30ত্ৰ Rly Zmii tLi Ges 2016 মত্ৰি 30ত্ৰ Rly Zmii tLi mKj cZövb mbi ¶¶Z ঝmmvei ঝrfiÉtZ Kiv ntqí0)

30ত্ৰ Rly 2015 Aww R ermi (mbi ¶¶Z ঝmmve tgvZiteK t' iPK, KñPK, K'ib tgvKs I Angb erit')			weeiY	30ত্ৰ Rly 2016 Aww R ermi (mbi ¶¶Z ঝmmve tgvZiteK t' iPK, KñPK, K'ib tgvKs I Angb erit')		
iPibKj	Ab'ib' cZövb	tgvU		iPibKj	Ab'ib' cZövb	tgvU
43,617.54	1,526.01	45,143.55	Avq t cZövb cY' t স্থানীয় বিক্রয়	55,662.32	1,605.17	57,267.49
			- Avg' mbKZ. iPib	-	-	-
4,742.21		4,742.21	DC-পণ্য স্থানীয় বিক্রয়	7,071.60	-	7,071.60
(631.25)		(631.25)	Lvgvñi i j vF/(¶¶Z)	(958.57)	-	(958.57)
5,187.52		5,187.52	mñthñmñ ঝkñi i j vF/(¶¶Z)	5,884.65	-	5,884.65
254.84	29.73	284.57	newea Avq t	4,034.77	23.32	4,058.09
53,170.86	1,555.74	54,726.60	meñgvU t	71,694.77	1,628.49	73,323.26
			e'q t			
30,779.89	612.44	31,392.33	Kññgvj	26,790.09	541.21	27,331.30
1,724.02		1,724.02	c'ññKs I Ab'ib' Kññgvj	1,363.34	-	1,363.34
20,943.61	308.97	21,252.58	Kvi Lvbri teZb I gRjñ	25,559.90	354.94	25,914.84
3,979.78	34.85	4,014.63	tgvvgZ I i ¶¶Yte¶¶Y	4,382.51	28.35	4,410.86
1,342.49	14.13	1,356.62	AePq	1,505.54	18.43	1,523.97
371.59	4.37	375.96	exgv	407.25	5.29	412.54
506.37		506.37	Avemñix i' é I f'vU	1,241.92	-	1,241.92
			- i v' -v Dbñb Zñej	-	-	-
			- weGmAvi AvB tj fx	-	-	-
331.93	7.44	339.37	LvRbr I Ki	357.93	8.36	366.29
20,302.82	14.85	20,317.67	FñYi mñ	29,227.96	16.00	29,243.96
2,745.63	43.02	2,788.65	we' y I Rjñvñ	2,616.87	64.93	2,681.80
641.67		641.67	Ab'ib'	486.32	-	486.32
83,669.80	1,040.07	84,709.87	tgvU	93,939.63	1,037.51	94,977.14
9.03	39.54	48.57	প্রক্রিয়াধীন মালের মজুদ সমন্বয়	(21.49)	34.76	13.27
83,678.83	1,079.61	84,758.44	tgvU Drcr' b e'q	93,918.14	1,072.27	94,990.41
16,283.67	0.60	16,284.27	Drcñi Z gñj i gRy mgññ	19,554.06	(3.86)	19,550.20
			- Avg' mbKZ. iPibi e'q	6.42	-	6.42
195.67		195.67	বিক্রয় ব্যয়	275.01	-	275.01
5,619.00	185.07	5,804.07	বিক্রয় ও প্রশাসনিক বেতন	7,052.34	222.53	7,274.87
1,424.04	101.08	1,525.12	অন্যান্য বিক্রয় ও প্রশাসনিক ব্যয়	3,325.11	126.07	3,451.18
	4.11	4.11	kññK Askñ' mñ Zñej e'q	-	4.11	4.11
107,201.21	1,370.47	108,571.68	meñgvU t	124,131.08	1,421.12	125,552.20
(54,030.35)	185.27	(53,845.08)	Kiceñ vF/(¶¶Z)	(52,436.31)	207.37	(52,228.94)
(38.14)	(20.55)	(58.69)	er' AvqKi	(339.08)	(20.58)	(359.66)
(54,068.49)	164.72	(53,903.77)	Ki DEi j vF/(¶¶Z)	(52,775.39)	186.79	(52,588.60)
30ত্ৰ Rly, 2015 Ges 30ত্ৰ Rly, 2016 মত্ৰি ঝকী cZövb mgñi j vF/(¶¶Z) exUñbi ঝmmve						
(302,316.13)	(205.56)	(302,521.69)	ce'ermñi i tñi	(351,006.66)	(85.93)	(351,092.59)
			- mi Kññi tKññmñi j f'vsk cZövb	-	-	-
5,377.96	(1.09)	5,376.87	ce'ermñi i mgññ	(5,728.86)	(144.64)	(5,873.50)
(54,068.49)	164.72	(53,903.77)	PjñZ erñi i j vF/(¶¶Z)	(52,775.39)	186.79	(52,588.60)
	(44.00)		j f'vsk exUb	-	(24.00)	
	(85.93)		exUb DEi j vF/(¶¶Z)		(67.78)	
(351,006.66)	(85.93)	(351,092.59)	ññZ cññ' ññññ-i	(409,510.91)	(67.78)	(409,578.69)

১৯৯৭ সালের ৩০তম সংস্করণ

২০১৬ সালের ৩০তম সংস্করণে প্রকাশিত আর্থিক পরিসংখ্যান
(২০১৬ সালের ৩০তম সংস্করণে প্রকাশিত আর্থিক পরিসংখ্যান)

(জি ডিপি)

বিবরণ	২০১৬	২০১৬	২০১৬	২০১৬	২০১৬	২০১৬	২০১৬	২০১৬	২০১৬
আর্থিক সংক্রান্ত স্থানীয় বিক্রয়									
Drctw`Z`iPib	2936.07	4778.15	3225.5	2,577.90	409.6	3220.44	7402.20	3795.32	3252.96
Avg`mbKZ`iPib	-	-	-	-	-	-	-	-	-
DC-পণ্য স্থানীয় বিক্রয়	244.24	528.42	198.44	82.06	247.09	577.37	971.18	735.71	385.73
Lvgv`i`j`vf/(%)Z	(1.04)	(63.03)	(15.23)	(49.73)	1.87	-	(448.85)	-	-
mnh`m`k`i`j`vf/(%)Z	-	-	-	-	-	-	-	-	-
newea Avg` t	386.36	471.18	433.06	220.73	6.37	462.43	489.16	318.90	372.02
me`g`u` t	3565.63	5714.72	3841.77	2830.96	664.93	4260.24	8413.69	4849.93	4010.71
e`q` t									
K`h`g`j	1332.40	1672.49	1273.25	559.31	972.46	1907.85	4752.67	2919.44	1425.52
c`m`k`s` I` Ab`v`b` K`h`g`j	82.41	56.39	46.13	22.37	32.86	149.26	150.19	183.51	130.50
K`v`i`L`b`v`i` t`e`Z`b` I` g`R`y`n`	1,286.20	1,696.80	1,510.47	911.42	1,244.94	1,979.61	1,777.35	2,233.92	1,541.02
t`g`i`g`Z` I` i`Y`i`e`Y`	183.00	326.70	239.30	223.70	220.09	300.62	386.92	261.37	227.56
Ae`P`q`	60.27	53.78	68.56	125.61	63.25	114.09	132.26	118.43	404.22
ex`g`v`	18.71	20.72	29.71	7.29	0.08	30.09	27.44	42.79	41.48
A`v`e`l`m`i`x`i`e` /` f`v`u`	47.27	102.27	39.69	15.88	-	111.75	194.24	147.15	74.66
i`v`-`v` D`b`q`b` Z`n`e`j`	-	-	-	-	-	-	-	-	-
w`e`G`m`A`v`i` A`v`B` t`j` f`x`	-	-	-	-	-	-	-	-	-
L`v`R`b`v` I` K`i`	21.67	14.62	13.47	8.04	19.21	6.37	23.23	123.07	35.30
F`t`Y`i` m`y`	1,769.69	2,440.88	1,759.17	1,617.04	1,579.27	2,154.35	3,612.32	2,098.22	2,071.66
w`e`y`r` I` R`j`j`v`b`x`	141.45	155.24	152.84	122.73	119.53	250.18	240.48	180.51	144.93
A`b`v`b`	32.14	25.42	9.05	-	21.51	42.97	38.97	12.99	-
t`g`i`u` t`	4975.21	6565.31	5141.64	3613.39	4273.2	7047.14	11336.07	8321.40	6096.85
প্রক্রিয়াজাত মালের মজুদ সমন্বয়	(0.18)	(2.33)	1.91	0.09	(2.80)	(2.91)	(1.27)	(10.12)	(1.46)
t`g`i`u` D`r`c`v`b` e`q`	4975.03	6562.98	5143.55	3613.48	4270.40	7044.23	11334.80	8311.28	6095.39
D`r`c`v` Z` g`i`j` i` g`R`y`m`g`š`š`	1,154.61	2,735.14	1,511.67	1,436.35	(680.13)	698.00	1,135.06	(131.65)	1,199.27
Avg`mbKZ`iPib`i` e`q`	-	-	-	-	-	-	-	-	6.42
বিক্রয় ব্যয়	19.43	11.17	19.92	23.60	24.24	14.10	40.48	35.32	-
বিক্রয় ও প্রশাসনিক বেতন	364.17	445.12	460.29	243.34	413.59	567.76	439.83	581.04	346.46
অন্যান্য বিক্রয় ও প্রশাসনিক ব্যয়	78.80	132.60	132.12	117.78	125.07	83.00	172.67	116.65	139.36
k`h`g`k` A`s`k`r`i`w`i` Z`i`Z`n`e`j` e`q`	-	-	-	-	-	-	-	-	-
me`g`v`u` e`q` t`	6592.04	9887.01	7267.55	5434.55	4153.17	8407.09	13122.84	8912.64	7786.90
K`i`c`e`j`v`f/(%)Z`	(3,026.41)	(4,172.29)	(3,425.78)	(2,603.59)	(3,488.24)	(4,146.85)	(4,709.15)	(4,062.71)	(3,776.19)
er` Avg`k`i`	-	-	(22.90)	-	-	(24.89)	(40.25)	-	-
K`i` D`E`i` j`v`f/(%)Z`	(3,026.41)	(4,172.29)	(3,448.68)	(2,603.59)	(3,488.24)	(4,171.74)	(4,749.40)	(4,062.71)	(3,776.19)
2016 সালের 30তম সংস্করণে প্রকাশিত আর্থিক পরিসংখ্যান									
ce`erm`i`i` t`R`i`	(23,620.49)	(32,113.03)	(27,174.30)	(23,466.12)	(26,986.62)	(31,069.16)	(20,243.05)	(24,779.38)	(27,737.80)
m`i`K`w`i` t`K`v`l`m`i`j` f`v`sk` c`i`v`b`									
ce`erm`i`i` m`g`š`š`	(35.16)	(32.39)	6.44		555.00	(113.59)	(1,733.94)	(5,390.54)	(0.01)
P`j`w`Z` e`r`m`i`i` j`v`f/(%)Z`	(3,026.41)	(4,172.29)	(3,448.68)	(2,603.59)	(3,488.24)	(4,171.74)	(4,749.40)	(4,062.71)	(3,776.19)
e`x`U`b` D`E`i` j`v`f/(%)Z`									
w`i`Z`c`i`f`i` v`b`i`s`-i`	(26,682.06)	(36,317.71)	(30,616.54)	(26,069.71)	(29,919.86)	(35,354.49)	(26,726.39)	(34,232.63)	(31,514.00)

২০১৬ সালের ৩০তম বৃত্তিক প্রতিবেদন
 ২০১৬ সালের ৩০তম বৃত্তিক প্রতিবেদন
 (২০১৬ সালের ৩০তম বৃত্তিক প্রতিবেদন)

বিবরণ	২০১৬	২০১৫	২০১৪	২০১৩	২০১২	২০১১	২০১০
আয়							
চাহিদা							
স্থানীয় বিক্রয়							
ড্রামিং	2,665.84	7,242.13	3,284.44	5,670.91	3,322.84	1,878.02	55,662.32
আয়	-	-	-	-	-	-	-
ড্রামিং (স্থানীয় বিক্রয়)	707.67	487.90	403.27	512.66	507.17	482.69	7,071.60
লুপ্ত	9.90	(380.25)	(2.91)	(14.32)	0.82	4.20	(958.57)
মোট	-	5,884.65	-	-	-	-	5,884.65
আয়	11.64	69.55	420.75	54.12	277.57	40.93	4,034.77
মোট	3,395.05	13,303.98	4,105.55	6,223.37	4,108.40	2,405.84	71,694.77
এক							
কি	1,204.46	2,052.46	1,133.88	1,958.94	2,027.54	1,597.42	26,790.09
চাহিদা	88.71	70.86	31.76	72.19	134.22	111.98	1,363.34
কি	2,493.17	2,134.00	1,506.07	1,589.55	2,309.46	1,345.92	25,559.90
লুপ্ত	257.93	402.19	407.36	353.27	320.32	272.18	4,382.51
এক	100.35	85.85	56.93	49.03	45.08	27.83	1,505.54
এক	26.62	41.67	22.65	38.13	25.88	33.99	407.25
এক	136.96	-	78.05	99.22	98.16	96.62	1,241.92
এক	-	-	-	-	-	-	-
এক	-	-	-	-	-	-	-
লুপ্ত	20.13	29.59	16.45	11.17	-	15.61	357.93
এক	1,853.29	1,474.76	1,898.27	1,372.89	2,258.75	1,267.40	29,227.96
এক	145.44	270.80	202.32	179.38	163.36	147.68	2,616.87
এক	41.08	65.10	30.56	92.87	50.65	23.01	486.32
লুপ্ত	6,368.14	6,627.28	5,384.30	5,816.64	7,433.42	4,939.64	93,939.63
প্রক্রিয়াজাত	(1.14)	(0.18)	(2.32)	(0.91)	0.58	1.55	(21.49)
লুপ্ত	6,367.00	6,627.10	5,381.98	5,815.73	7,434.00	4,941.19	93,918.14
ড্রামিং	828.94	5,145.81	2,003.53	2,559.95	(41.85)	(0.64)	19,554.06
আয়	-	-	-	-	-	-	6.42
বিক্রয় ব্যয়	16.52	-	22.34	24.72	15.31	7.86	275.01
বিক্রয় ও প্রশাসনিক বেতন	700.42	760.81	453.73	447.06	372.76	455.96	7,052.34
অন্যান্য বিক্রয় ও প্রশাসনিক ব্যয়	104.43	185.38	49.77	988.35	154.57	744.56	3,325.11
কি	-	-	-	-	-	-	-
মোট	8,017.31	12,719.10	7,911.35	9,835.81	7,934.79	6,148.93	124,131.08
কি	(4,622.26)	584.88	(3,805.80)	(3,612.44)	(3,826.39)	(3,743.09)	(52,436.31)
এক	(13.84)	(204.71)	(21.69)	-	-	(10.80)	(339.08)
কি	(4,636.10)	380.17	(3,827.49)	(3,612.44)	(3,826.39)	(3,753.89)	(52,775.39)
২০১৫ সালের ৩০তম বৃত্তিক প্রতিবেদন							
এক	(26,562.79)	1,672.13	(24,564.46)	(23,014.83)	(20,675.16)	(20,671.60)	(351,006.66)
মোট	-	-	-	-	-	-	-
এক	276.56	-	59.07	(0.30)	-	680.00	(5,728.86)
এক	(4,636.10)	380.17	(3,827.49)	(3,612.44)	(3,826.39)	(3,753.89)	(52,775.39)
এক	-	-	-	-	-	-	-
এক	(30,922.33)	2,052.30	(28,332.88)	(26,627.57)	(24,501.55)	(23,745.49)	(409,510.91)

evsj v`k wPib l Lv` wkí Ktçv`tkb

2016 m`bi 30tk Rly Zwi`L Ab`vb` wkí cãZõvb mg`ni jvf/(¶wZ) wnmie

(2016 m`bi 30tk Rly Zwi`Li mKj cãZõv`bi wbi¶wZ wnmie i wfiE`Z Kiv ntqt0)

(j ¶ Uikvq)

weeiY	tiYDBK	tkL tgv`-dv	ক্রিসেন্ট ওয়েল	AviM tP`fi m	tgU
Avq t					
cãvb cY` t					
বিক্রয়/দোকান ভাড়া	1,444.58	27.93		132.66	1,605.17
weiea Avq t	4.47	3.44		15.41	23.32
me`fgU t	1,449.05	31.37	-	148.07	1,628.49
e`q t					
Ktçv`gij	541.21				541.21
c`mKs l Ab`vb` Ktçv`gij					-
Kvi Lubvi teZb l gRjx	354.94				354.94
tgivgZ l i¶Yrte¶Y	26.58	0.05		1.72	28.35
AePq	14.11			4.32	18.43
exgv	5.29				5.29
Avemix i é/f`U					-
Ab`vb` i é l Ki	4.56			3.80	8.36
F`Yi mý	16.00				16.00
we`y l Rjy vbx	58.74	4.24		1.95	64.93
Ab`vb`					-
tgU t	1,021.43	4.29	-	11.79	1,037.51
প্রক্রিয়াধীন মালের মজুদ সমন্বয়	34.76				34.76
tgU Drcv` b e`q	1,056.19	4.29	-	11.79	1,072.27
Drcw` Z gvtj i gRy mgšq	(3.86)				(3.86)
বিক্রয় ব্যয়					-
বিক্রয় ও প্রশাসনিক বেতন	196.84	9.72	1.13	14.84	222.53
অন্যান্য বিক্রয় ও প্রশাসনিক ব্যয়	113.47	3.76	0.01	8.83	126.07
kãgK Askx` wii Zj Znjej e`q	4.11				4.11
me`fgU t	1,366.75	17.77	1.14	35.46	1,421.12
Kic e¶j v f/(¶wZ)	82.30	13.60	(1.14)	112.61	207.37
ev` AvqKi	(20.58)	-	-	-	(20.58)
Ki DEi jvf/(¶wZ)	61.72	13.60	(1.14)	112.61	186.79
2016 m`bi 30tk Rly Zwi`L Ab`vb` cãZõvb mg`ni jvf/(¶wZ) e`U`bi wnmie					
ce`erm`ii tRi	(814.91)	31.95	(60.37)	757.40	(85.93)
mi Kwii tKv l Mti j f`isk cõvb					-
ce`erm`ii mgšq	(138.96)			(5.68)	(144.64)
Pj wZ erm`ii jvf/(¶wZ)	61.72	13.60	(1.14)	112.61	186.79
j f`isk e`Ub	(24.00)				(24.00)
e`Ub DEi jvf/(¶wZ)	(916.15)	45.55	(61.51)	864.33	(67.78)
w`wZc`f`i` vbiš-i	(916.15)	45.55	(61.51)	864.33	(67.78)

BAMGLADESH SUGAR & FOOD INDUSTRIES CORPORATION
HEAD OFFICE
BALANCE SHEET AS ON 30th JUNE, 2016

2014-2015 TAKA	<u>PARTICULARS</u> SOURCE OF FUNDS SHAREHOLDERS FUND Capital <u>Authorised Capital</u>	2015-2016 TAKA
1,000,000	Subscribed and Paid up Capital	1,000,000
39,054,356	Fund Raised for Capital Expenditure	39,054,356
140,000,000	Fund Raised for Building	140,000,000
1,213,801	Capital Reserve	1,213,801
181,268,157	<u>Capital and Equity(Contra)</u>	181,268,157
629,571,335	Shares Held by Government	629,571,335
2,504,178	Private Shares Vested to Government	2,504,178
149,552,303	Equity	149,552,303
781,627,816		781,627,816
962,895,973		962,895,973
	<u>Government Fund, Loans, Grants and</u>	
	<u>Foreign Credit</u>	
245,367,570	Quasi Equity Loan	245,367,570
540,216,818	Loan Fund	540,216,818
516,716,000	Foreign Credit(Dev)	516,716,000
198,941,378	Foreign Grants	198,941,378
622,973,000	Option Fund for 2003	622,973,000
3,451,969	Private Fund Vested to Government	3,451,969
943,200,000	Fund from Govt. for PF and Gratuity	943,200,000
2,075,000,000	Govt. Long term loan	2,075,000,000
5,667,085,611	Loan from Bank	7,444,643,973
10,812,952,346		12,590,510,708
11,775,848,319		13,553,406,681
	<u>APPLICATION OF FUNDS</u>	
	<u>A. Fixed Assets</u>	
291,558,570	At Cost	293,335,878
131,500,007	Less: Accumulated Depreciation	138,185,515
160,058,563		155,150,363
594,312	Work in Progress-76 Motijheel	32,500,039
160,652,875		187,650,402
	<u>B. Investments</u>	
	i) Investment in shares and equity (Contra)	
612,125,760	Shares Held by Government	629,571,335
19,949,753	Private Shares Vested to Government	2,504,178
149,552,303	Equity	149,552,303
781,627,816		781,627,816

2014-2015 TAKA

2015-2016 TAKA

229,324,186	ii) Investment in complete projects	229,324,186
917,496,919	BIDC	917,496,919
6,768,419	Corporation	6,768,419
3,451,969	Foreign Credit (non Dev.)	3,451,969
245,367,570	Private Fund Vested to Govt.	245,367,570
621,640,992	Govt. Quasi Equity Loan Held	621,640,992
2,024,050,055	Option Fund 2003	2,024,050,055
260,000	iii) Investment in ICB shares	260,000
21,893,599	iv) Investment in underway and other projects	21,893,599
22,153,599		22,153,599
2,827,831,470		2,827,831,470

C. Current Assets

15,746,160,794	Current Account with Enterprises	17,695,460,673
496,550,612	Current Account with Disinvestment Enterprises	496,550,612
2,746,947	Bangladesh Cold Storage (Take over unit)	2,746,947
426,674	Stationery and Other Stock	479,007
5,006,347,705	Loans, Advances, Deposits and Pre-payments	5,106,449,676
533,668,341	Cash and Bank Balance	610,475,103
21,785,901,073		23,912,162,018

Less : Current Liabilities

1,466,555,371	Bank Overdraft	1,646,774,550
55,231,168	For Expenses	62,318,111
2,192,811,688	For Other Finance	632,382,848
1,226,017,668	Current Account with Enterprises	2,005,495,306
9,832,858	Current Account with Disinvestment Enterprises	9,832,858
18,120,070	Fund Received Against Disinvested Enterprise	18,120,071
8,029,968,276	Bank LTR A/C	8,999,313,464
12,998,537,099		13,374,237,208
8,787,363,974		10,537,924,810
11,775,848,319	Total	13,553,406,682

BAMGLADESH SUGAR & FOOD INDUSTRIES CORPORATION
HEAD OFFICE
INCOME AND EXPENDITURE ACCOUNT FOR THE YEAR ENDED 30th JUNE, 2016

2014-2015 TAKA	PARTICULARS OF EXPENSES	2015-2016 TAKA
	DIRECT EXPENSES	
140,951,709	Salary- Officers	183,702,003
35,734,050	Salary-Staff	40,432,787
176,685,759		224,134,790
	INDIRECT EXPENSES	
3,764,796	Overtime	3,545,065
1,064,834	Traveling and Conveyance	1,344,220
1,106,814	Entertainment Expenses	1,271,751
-	Telephone and Trunk Call	660,408
2,879,386	Repair & Maintenance (Vehicle)	2,592,514
1,338,020	Repair & Maintenance (Other)	339,653
5,353,722	Tax on Interest Charges	4,464,294
37,500	Training Expenses	125,538
1,024,515	Postage and Telegram	197,515
159,020	News Paper & Periodicals	140,135
1,636,540	Printing & Stationery	1,388,124
651,691	Advertisement & Publicity	1,426,797
1,060,169	Rent, Rates and Taxes	1,486,251
4,089,130	Electricity	3,708,200
-	WASA Bill	1,288,188
1,509,926	Office Rent	1,250,098
509,278	Uniform and Liveries	414,513
642,161	Bank Charges	681,426
748,442,804	Bank Interest Expenses	-
67,500	Audit Fees	67,000
461,990	Legal Expenses	631,780
23,300	Subscription & Donation	78,300
415,000	Sports & Games	437,680
282,427	Sundries and Locker Rent Expenses	116,067
7,222,425	Depreciation	6,685,508
428,331	Insurance Premium	407,174
1,409,778	Group Insurance Premium	1,881,786
-	Exhibition/Internet Expenses	150,239
2,020,244	Repair & Maintenance of Chinishilpa Bhaban	2,333,228
1,659,576	Repair & Maintenance (Banani)	964,513
309,700	Honorioum	481,865
7,093,148	Staff Bus Rent	7,557,193
3,974,276	Petrol & Diesel-Vehicles	4,411,901
99,400	Scholarship of Staff Children	99,650
485,225	Medical Expenses	19,700
801,222,626		52,648,274
977,908,385	Total	276,783,064

2014-2015 TAKA

2015-2016 TAKA

55519761
888610
896438642
40,800.00
0
5695091
349797
-
18969684
-
6,000.00
977908385

Less : Income
Bank Interest
Sale of Tender Forms
H.O Overhead Charges
Enlishment/Application Fee
Interest on H.B & Motorcycle Loan
Sundry Receipts
Deduction/Forfeiture of Security Money
Unclaimed Liabilities Written Back
Office Rent Received
Transport Hire Charge
Sugar dealership renewal fee
<u>Total Income</u>

44,205,152
1,200,011
220,957,298
-
-
1,150,004
-
-
9,270,599
-
-
276,783,064

বিরাস্থীয়করণ সংক্রান্ত- $c\hat{Z}te`b$

$miKwii\ m\times v\hat{s}$ - 1977 $mb\ n\hat{Z}$ অদ্যাবধি ৫০টি শিল্প প্রতিষ্ঠানের পুঁজি প্রত্যাহার করা হয়। বিরাস্থীয়করণ প্রক্রিয়া $tU\hat{U}\hat{t}i\ gva\hat{t}g$, 100% $cwiZ^3$ সম্পত্তির ক্ষেত্রে সরাসরি বিক্রয়ের মাধ্যমে, আংশিক পরিত্যাগ $tkqv\hat{t}i\ t\hat{q}\hat{t}\hat{i}\ g\hat{j}$ $mba\hat{f}\ Yce\hat{R}\ g\hat{w}\hat{j}\ \hat{t}Ki\ mbKU\ tdiZ\ c\hat{O}\hat{v}\hat{b}i\ gva\hat{t}g$, $Ab^{\prime\prime}\ Ki\hat{t}c\hat{v}\hat{t}i\hat{k}\hat{t}bi\ mbKU\ n^{\prime\prime}\hat{v}\hat{s}\hat{t}i\ gva\hat{t}g$ Ges 51% $miKwii$ শেয়ার বিক্রয়ের মাধ্যমে বর্ণিত ৫০টি প্রতিষ্ঠান বিরাস্থীয়করণ করা হয় যার সংক্ষিপ্ত বিবরণ নিম্নে দেওয়া হল :

1/	সরাসরি বিক্রয়	37 <u>u</u>
2/	$c\hat{O}^3b\ g\hat{w}\hat{j}\ \hat{t}Ki\ mbKU\ tdiZ\ c\hat{O}\hat{v}\hat{b}$	11 <u>u</u>
3/	অন্য করপোরেশনের নিকট বিক্রয়	1 <u>u</u>
4/	শেয়ার বিক্রয়	1 <u>u</u>

$tgvU\ t$		50 <u>u</u>

$GB\ mg^{\prime\prime}\ \hat{w}k\hat{i}\ c\hat{O}\hat{Z}\hat{O}\hat{v}\hat{b}i\ LvZl\ qvix\ ueei\ Y\ mb^{\prime\prime}\hat{t}f\hat{c}\ t$

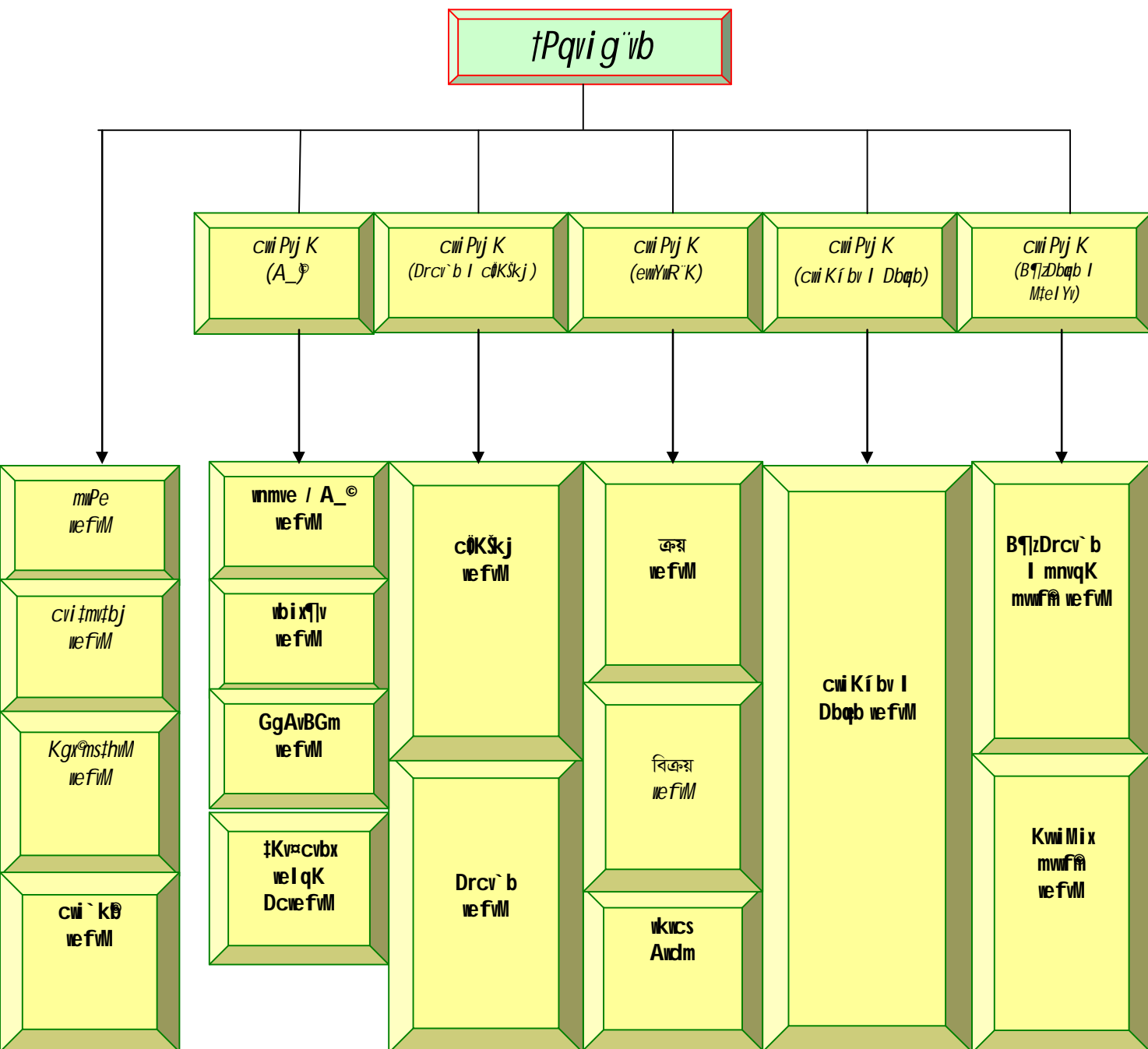
$t\hat{f}v\hat{R}^{\prime\prime}\ \hat{z}j\ tkvabv\hat{M}vi$	5 <u>u</u>	
$grm^{\prime\prime}\ \hat{w}ngv\hat{w}qZ\ c^{\prime\prime}\hat{v}\hat{U}$	4 <u>u</u>	
$\hat{w}m\hat{M}\hat{t}i\hat{U}\ Kvi\ Lv\hat{b}v$	7 <u>u</u>	
$\hat{z}j\ K\hat{j}$	11 <u>u</u>	
$\hat{w}e^{\prime\prime}\hat{d}/t\hat{e}\hat{f}i\hat{t}i\hat{R}$	7 <u>u</u>	
$tKv\hat{i}\ t\hat{v}\hat{t}i\hat{R}$	6 <u>u</u>	
$\hat{w}P\hat{v}\hat{b}K\hat{j}$	2 <u>u</u>	
$Ab^{\prime\prime}\hat{v}\hat{b}^{\prime\prime}\ c\hat{O}\hat{Z}\hat{O}\hat{v}\hat{b}$	8 <u>u</u>	

$tgvU\ t$		50 <u>u</u>

বিরাস্থীয়করণকৃত প্রতিষ্ঠানের মধ্যে ৬টি প্রতিষ্ঠানের ক্রেতা এখনও সম্পূর্ণ বিক্রয় মূল্য পরিশোধ করেনি।

বিরাস্থীয়করণকৃত প্রতিষ্ঠানসমূহের মধ্যে সরাসরি বিক্রয় করা ৩টি প্রতিষ্ঠানের বিক্রয় মূল্য পরিশোধ $e^{\prime\prime}\hat{Z}vi\ Rb^{\prime\prime}$ $\hat{L}j\ tdiZ\ tbqv\ nq\ cieZ\hat{t}Z\ GB\ 3u\ c\hat{O}\hat{Z}\hat{O}\hat{v}\hat{b}i\ 1u\ \hat{w}m\hat{B}\hat{b}\hat{t}\hat{f}\hat{v}\hat{t}gvU\ t\hat{e}\hat{t}\hat{w}\hat{P}\hat{g}va\hat{t}g\ Ges\ 2u\ c\hat{O}\hat{B}\hat{t}\hat{f}\hat{U}\hat{v}\hat{B}\hat{t}\hat{R}\hat{k}\hat{b}$ কমিশনের মাধ্যমে পুনরায় বিক্রয় করা হয়। প্রাইভেটাইজেশনের মাধ্যমে বিক্রীত ২টি মিল বিক্রয় কিস্তি- $cwi\hat{t}k\hat{v}\hat{t}ai\ e^{\prime\prime}\hat{Z}vi\ Rb^{\prime\prime}\ \hat{L}j\ tdiZ\ M\hat{h}\hat{Y}\ Kiv\ nq\ |Zb\hat{t}a^{\prime\prime}\ GKu\ \hat{w}g\hat{j}$ পুনরায় বিক্রয়ের মাধ্যমে মালিকের নিকট হস্ত- $\hat{v}\hat{s}\hat{t}i\ Kiv\ n\hat{t}\hat{q}\hat{t}\hat{O}$

স্বপ্নের জগৎ ম`ি` ভিত্তি বৈশিষ্ট্য



Ki tci tiki tbi wkí I ewwYwR`K cãZôvbmgtñi bvg, wVKvbr I tUwj tdiv baf

<i>mswTjB bvg</i>		<i>cYq bvg</i>	<i>wVKvbr</i>	<i>tUwj tdiv baf</i>			
<i>evsj v</i>	<i>Bstí wR</i>			<i>tKw bs</i>	<i>Awdm</i>	<i>ewwv</i>	<i>d`v</i>
<i>cwPK</i>	PSM	<i>cÃMo mYvi wj m wj t</i>	<i>cÃMo</i>	0568	61212	61292	61212
<i>VwPK</i>	TSM	<i>VkZMw mYvi wj m wj t</i>	<i>VkZMw</i>	0561	52076	53423	53423
<i>tñwPK</i>	STSM	<i>tñZveMÃ mYvi wj m wj t</i>	<i>tñZveMÃ, w`brRcj</i>	05325	73003	73003	73003
<i>i wPK</i>	RSM	<i>i scj mYvi wj m wj t</i>	<i>gwngwMÃ, MwBevUv</i>	03	-	-	851650-462
<i>k`wPK</i>	SHSM	<i>k`wgcj mYvi wj m wj t</i>	<i>k`wgcj, i scj</i>	0521	62387	62387	62387
<i>i wPK</i>	RJSM	<i>i vRkvx mYvi wj m wj t</i>	<i>nwi qvb, i vRkvx</i>	0721	750191	750450	750450
<i>DevPK</i>	NBSM	<i>b`fe½j mYvi wj m wj t</i>	<i>tMrcij cj, brUvi</i>	07725	75022	75022	75092
<i>RwPK</i>	JSM	<i>RqcyjwU mYvi wj m wj t</i>	<i>RqcyjwU</i>	0571	62320	62320	62383
<i>tKi "</i>	CAREW	<i>tKi " GÜ tKvs (ert) wj t</i>	<i>`kBv, PqvwW½v</i>	07632	51017	51017	51064
<i>KwPK</i>	KSM	<i>Kwqv mYvi wj m wj t</i>	<i>RmwZ, Kwqv</i>	071	73042	73042	73627
<i>tgvwPK</i>	MKSM	<i>tgvev KMA mYvi wj m wj t</i>	<i>bj Ww½v, wSbvB`n</i>	04523	56217	56217	56017
<i>wRevwPK</i>	ZBSM	<i>wRj evsj v mYvi wj m wj t</i>	<i>t`l qvbMÃ, Rqvj cj</i>	09823	75008	75008	75008
<i>dvwPK</i>	FSM	<i>dwi `cj mYvi wj m wj t</i>	<i>gajvj x, dwi `cj</i>	0631	89057	89057	89057
<i>bwPK</i>	NTSM	<i>brUvi mYvi wj m wj t</i>	<i>brUvi</i>	0771	62377	62322	62322
<i>cvevPK</i>	PBSM	<i>cvev mYvi wj m wj t</i>	<i>`vi wqv, cvev</i>	07326	63400	63400	63842
<i>ti bDBK</i>	RJ&CO	<i>ti YDBK, htAkñ GÜ tKvs (wevW) wj t</i>	<i>Kwqv</i>	071	61863	62433	62433
<i>wkwcs Awdm</i>	-	<i>wkwcs Awdm</i>	<i>68, AvMtev` ev/G, PwMtg</i>	031	710146	710146	716586
<i>tKl tgv`-dv</i>	-	<i>tgv`-dv g`vkb</i>	<i>46, BgvwMÃ, XvKv</i>	-	-	-	-

máúv`bv, cKvkbv, KtáúvR I gýY
GgAvBGm uefiM
eısjv`k vPıv I Lv`ıkı Kıtıııkb
ıPıvıkı feb (7g Zjv)
3 v`j Kk v evıYıR`K Gj vKv
XıKv - 1000
`jvj vcbxt 9555616
d`v· bs t 9550481
B-tgBj t cbsfic@gmail.com